

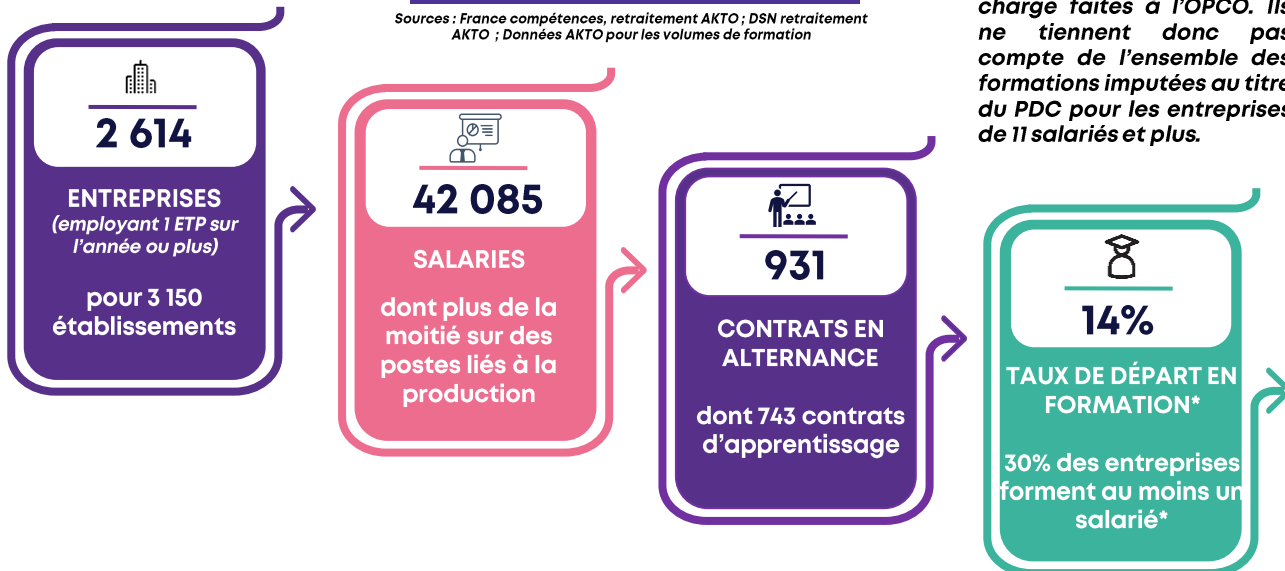


Branche du travail mécanique du bois

Les chiffres clés 2024

Sources : France compétences, retraitements AKTO ; DSN retraitements AKTO ; Données AKTO pour les volumes de formation

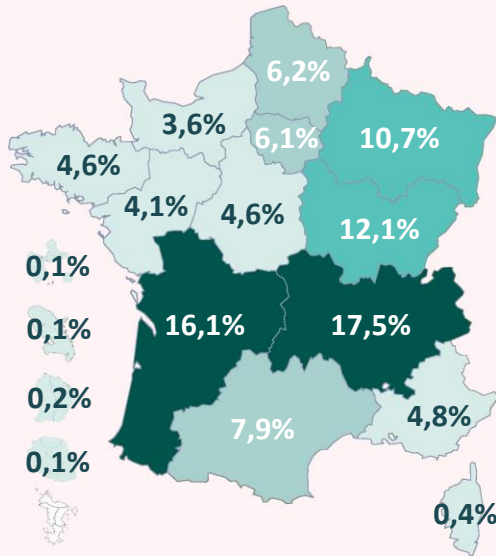
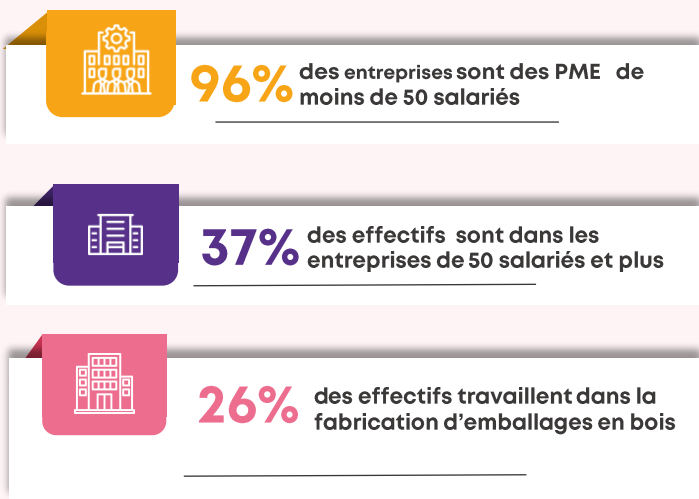
*Taux calculés sur la base des demandes de prise en charge faites à l'OPCO. Ils ne tiennent donc pas compte de l'ensemble des formations imputées au titre du PDC pour les entreprises de 11 salariés et plus.



Données économiques et sociales

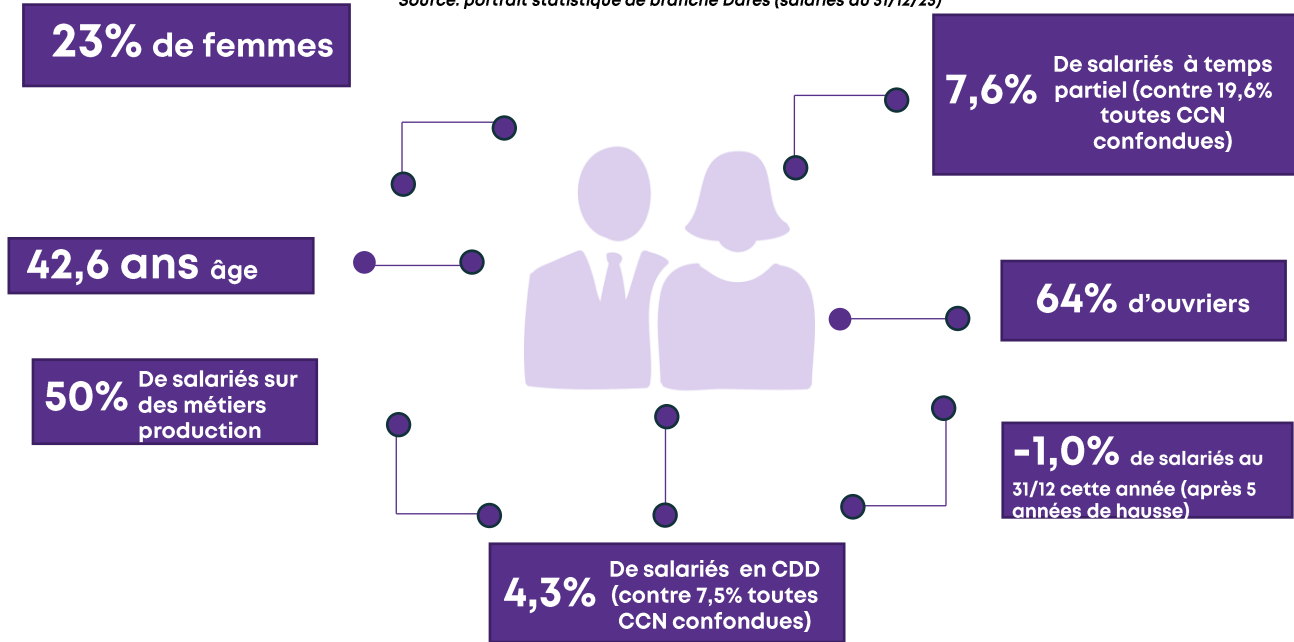
Répartition géographique des entreprises

Source : France compétences, retraitements AKTO



Profil des salariés de la branche

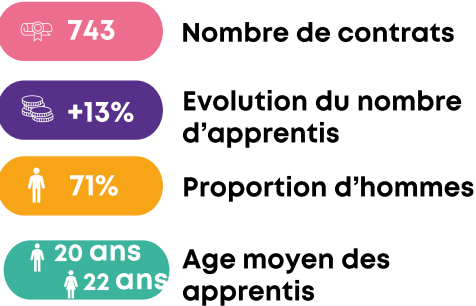
Source: portrait statistique de branche Dares (salariés au 31/12/23)



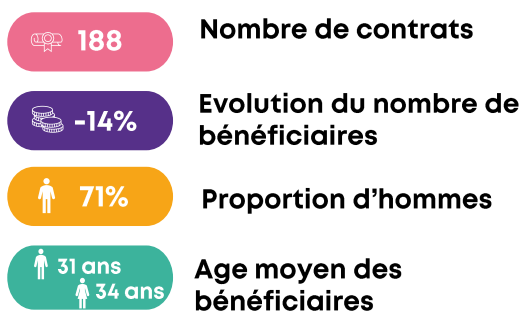
Données Alternance

Source: Base formation Akta, Formations débutées en 2024. Extraction juillet 2025

Contrats d'apprentissage



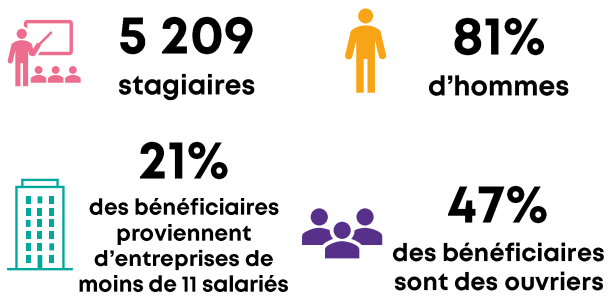
Contrats de professionnalisation



Données Formation des salariés

Source: Base formation Akta, Formations débutées en 2024. Extraction juillet 2025

Plan de développement des compétences



Fonds national de l'Emploi (FNE)

