



FICHES MÉTIERS

Responsable RSE

BRANCHE DES COMMERCE DE GROS

IDCC 0573



Administration – Qualité, hygiène, sécurité & environnement

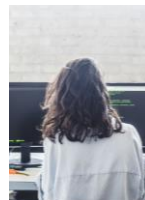


Métier émergent

Cette fiche métier présente un large éventail des missions susceptibles d'être exercées par le titulaire du poste, ainsi que les compétences associées dans les entreprises des commerces de gros (CCN 3044). Elle est réservée à un usage d'information sur le métier et ne peut en aucun cas être utilisée comme fiche emploi repère dans le cadre de la classification de la branche.

Édition
2025

OBSERVATOIRE
AKTO



Informations générales

Finalité du métier :

Le/la responsable RSE pilote et coordonne les actions de l'entreprise en matière de transition sociale, économique et environnementale.

Il / elle est chargé(e) de / d' :

- Élaborer et mettre en œuvre la stratégie RSE de l'entreprise
- Conduire des projets en lien avec la transition écologique et sociale de l'entreprise en collaboration avec les différents départements pour y intégrer les pratiques durables
- Informer et former les collaborateurs sur les enjeux liés à la RSE
- Participer à rendre compte de la stratégie RSE de l'entreprise et à mesurer ses effets

En fonction de la taille et de l'organisation de l'entreprise, cette fonction peut être exercée par une personne dédiée ou en complément d'autres responsabilités (responsable Ressources humaines, achat, communication, qualité, finance...).



Branche :

Commerces de gros



Domaine professionnel :

Administration – Qualité, hygiène, sécurité & environnement



Autres appellations :

- Chargé(e) du développement durable
- Chargé(e) de mission développement durable et RSE
- Chef(fe) de projet RSE
- Responsable développement durable



Correspondance ROME :

- M1402 – Consultant(e) en organisation et management

Relation(s) hiérarchique(s)

Il / elle intervient sous l'autorité hiérarchique du Directeur Général ou d'une direction (ressources humaines, qualité ou QHSE).

Activités

- Définir la stratégie RSE de l'entreprise
- Déployer et piloter la stratégie par la mise en œuvre d'actions opérationnelles
- Sensibiliser les collaborateurs aux enjeux liés à la RSE
- Assurer le reporting et communiquer sur les actions RSE de l'entreprise en interne et à l'externe

Compétences associées aux activités

Définir la stratégie RSE de l'entreprise

- Conduire une analyse des enjeux environnementaux, sociaux et économiques adaptés à l'entreprise (gestion des déchets, gestion des ressources, écoconduite...) permettant d'aboutir à l'élaboration d'une gouvernance RSE dédiée
- Identifier les problématiques RSE, les enjeux et les risques pour intégrer des pratiques durables, les domaines RSE prioritaires
- Elaborer les axes de la politique RSE en identifiant et en définissant les objectifs et les engagements propres à l'entreprise
- Définir, en collaboration avec les services de l'entreprise, un schéma directeur pour l'année à venir ainsi que les moyens financiers et humains nécessaires pour déployer la politique RSE et les actions afférentes
- Réaliser une veille technologique, sur les outils et une veille des normes et réglementations en vigueur pour suivre les évolutions et actualiser la politique de l'entreprise

Déployer et piloter la stratégie par la mise en œuvre d'actions opérationnelles

- Mettre en place un planning de déploiement et des indicateurs de suivi de la politique RSE pour garantir sa bonne exécution et suivre son avancement
- Piloter le déploiement de la stratégie et la performance RSE de l'entreprise en mettant en place des tableaux de bord
- Animer une équipe projet RSE (auditeurs, référents, correspondants, formateurs)
- Proposer des mesures correctrices dans une démarche d'amélioration continue

Sensibiliser les collaborateurs aux enjeux liés à la RSE

- Organiser et conduire des actions de formation et de communication en matière de RSE afin de mobiliser les équipes
- Insérer les enjeux liés à la RSE dans les activités de l'entreprise en collaborant avec les différents services de l'entreprise
- Assurer le lien entre les différents services, animer au quotidien la démarche RSE
- Accompagner le changement : organiser et animer des actions de sensibilisation et de formation aux enjeux et aux bonnes pratiques RSE

Assurer le reporting et communiquer sur les actions RSE de l'entreprise en interne et à l'externe

- Elaborer des outils de communication et les diffuser en interne et auprès des partenaires extérieurs (fournisseurs, clients...) pour promouvoir la stratégie RSE et les engagements de l'entreprise en matière de transition écologique
- Effectuer des reportings réguliers : collecter, vérifier, valider des données, analyser les indicateurs KPI, procéder à des mesures d'impact
- Rédiger les livrables : rapport annuel des activités durables, études, rapports, préconisations
- Rédiger et diffuser en interne le rapport RSE (bilan des actions réalisées) et en externe (information des parties prenantes en lien avec les équipes communication / marketing)



Prérequis

- Métier accessible en mobilité interne (depuis des métiers QHSE ou RH par exemple) ou accessible avec un diplôme de niveau 7 en RSE.

Voies d'accès au métier par la certification

- Exemples de certifications d'accès au métier appréciées par les entreprises :
 - Diplôme d'ingénieur (Niveau 7)
 - MBA spécialisé communication RSE et développement durable
 - Mastère spécialisé management RSE et QHSE (niveau 7)
 - Master en environnement, développement durable, aménagement ou éco-développement (niveau 7)

Domaines de compétences

Savoirs / Connaissances

- Règlementations et normes sociales et environnementales
- Directive sur le reporting de durabilité des entreprises
- Techniques de reporting
- Procédures internes de l'entreprise
- Techniques de formation
- Techniques de communication orales, écrites et numériques
- Maîtrise des outils numériques
- Maîtrise de l'anglais professionnel
- Labels et référentiels RSE

Savoir-faire / Compétences opérationnelles

- Conception de supports de communication et de formation
- Rédaction de rapports et de tableaux de bord
- Définition d'un plan d'action
- Analyse et synthèse des informations
- Veille technologique et réglementaire
- Réalisation d'audit
- Pilotage et suivi d'un projet
- Gestion de projets
- Conduite de réunions
- Gestion de plannings
- Capacité à animer une équipe transverse
- Conduite du changement

Savoir-être / Compétences comportementales

- Organisation du travail
- Rigueur
- Travail en équipe
- Réactivité
- Adaptabilité
- Sens du relationnel
- Force de persuasion
- Leadership
- Prise d'initiative
- Pédagogie
- Capacité à fédérer autour d'un projet
- Gestion des intérêts divergents

Conditions d'exercice du métier

- Le métier s'exerce sur site et peut nécessiter de se déplacer sur l'ensemble des sites de l'entreprise
- Interactions avec les différents services de l'entreprise (achats, direction générale, exploitation...) et des partenaires extérieurs (fournisseurs, institutionnels...)

Possibilités d'évolutions professionnelles

- Passerelles vers le métier de responsable QHSE
- Évolution possible vers des fonctions stratégiques de la direction



Évolutions prospectives

Chiffres clés

Salarié(e)s en 2023



~ 450

Part des salariées Femmes en 2023



29 %

Evolution du métier de Responsable RSE



Métier émergent

(1) Source : Données Insee - Base Tous Salariés 2023 - PCS 477D et 387F
NB : chiffrage tenant compte des emplois dédiés uniquement

Principaux facteurs d'évolution et impacts sur les métiers



TRANSITION ECOLOGIQUE

- **Renforcement des exigences réglementaires** en matière notamment de respect de l'environnement et nécessitant la mise en place de plans d'actions et de process formalisés.
- Des exigences environnementales également majeures au regard des financeurs et investisseurs et des clients.



TRANSITION NUMÉRIQUE

- Utilisation croissante des **outils digitaux** permettant d'automatiser la gestion des process notamment dans un objectif de pilotage de la donnée et des indicateurs de suivi.
- **Recours à l'intelligence artificielle** afin d'optimiser les contrôles, analyser des données et les risques pour l'entreprise.



TRANSITION ÉCONOMIQUE

- Forte **pression concurrentielle** qui nécessite de se différencier davantage notamment à travers les engagements RSE et les actions conduites par l'entreprise.



TRANSITION SOCIALE

- **La stratégie RSE** constitue un argument d'attractivité favorisant le recrutement (alors que de nombreux métiers sont en tension).
- Renforcement de la prise en compte du **bien-être des salariés** et de la mise en place de **conditions de travail adaptées**.