



FICHES MÉTIERS

# Responsable QHSE

BRANCHE DES COMMERCES DE GROS

IDCC 0573



Administration – Qualité, hygiène, sécurité & environnement



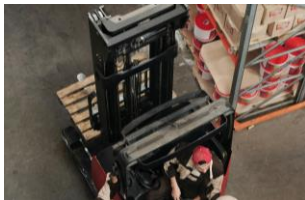
Métier stable

Cette fiche métier présente un large éventail des missions susceptibles d'être exercées par le titulaire du poste, ainsi que les compétences associées dans les entreprises des commerces de gros (CCN 3044). Elle est réservée à un usage d'information sur le métier et ne peut en aucun cas être utilisée comme fiche emploi repère dans le cadre de la classification de la branche.



Édition  
2025

OBSERVATOIRE  
AKTO



## Informations générales

### Finalité du métier :

Le/la responsable qualité hygiène sécurité & environnement organise, pilote et coordonne la mise en œuvre des démarches qualité/environnement, sécurité des biens et des personnes et la politique de développement durable de l'entreprise.

Il / elle est chargé(e) de / d' :

- Réaliser une veille sur les évolutions réglementaires et normatives et être garant de leur application
- Identifier les risques pour les parties prenantes de l'entreprise (ou l'entreprise et les salariés) pour définir et déployer sa politique de sécurité hygiène et environnement
- Assurer le respect des normes et réglementation hygiène, sécurité et environnement au plus près du terrain
- Coordonner une équipe dédiée (éventuellement)



### Branche :

Commerces de gros



### Domaine professionnel:

Administration – Qualité, hygiène, sécurité & environnement



### Autres appellations :

- Responsable qualité environnement
- Coordinateur(trice) QSE
- Directeur(trice) qualité



### Correspondances ROME :

- F1204 – Animateur(trice) qualité sécurité environnement BTP
- H1302 – Responsable hygiène sécurité environnement en industrie

## Relation(s) hiérarchique(s)

Le/ la responsable QHSE est rattaché(e) hiérarchiquement à la direction qualité, la direction RSE ou à la direction de l'entreprise.

## Activités

- Construire la politique qualité, hygiène, sécurité et environnement de l'entreprise
- Déployer et piloter le suivi de la politique QHSE
- Sensibiliser les collaborateurs aux bonnes pratiques QHSE
- Manager l'équipe QHSE

## Compétences associées aux activités

### Construire la politique qualité, hygiène, sécurité et environnement de l'entreprise

- Elaborer les axes de la politique QHSE en identifiant et en définissant les objectifs propres à l'entreprise conformément aux obligations réglementaires en vigueur dans le secteur d'activité
- Conduire, en collaboration avec les différents services et les fournisseurs, une analyse des risques relatifs aux produits, à l'environnement et aux conditions de travail au sein de l'entreprise
- Définir, en collaboration avec les services de l'entreprise, un schéma directeur pour l'année à venir ainsi que les moyens financiers et humains nécessaires pour déployer la politique QHSE et les actions afférentes
- Elaborer et actualiser les documents qualité et sécurité de l'entreprise
- Rédiger des procédures et diffuser des outils permettant de mettre en œuvre la politique QHSE
- Réaliser une veille technologique, sur les outils et une veille des normes et réglementations en vigueur pour suivre les évolutions et actualiser la politique de l'entreprise

### Déployer et piloter le suivi de la politique QHSE

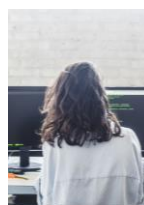
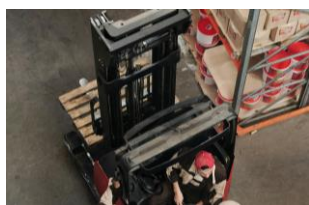
- Assurer le management du système qualité, hygiène, environnement (dont bilan carbone, gestion des déchets...), sécurité des biens et des personnes au sein de l'entreprise et animer les plans d'actions
- Mettre en place un planning de déploiement et des indicateurs de suivi de la politique pour garantir sa bonne exécution et suivre son avancement
- Réaliser des contrôles et audits internes et externes afin d'évaluer l'atteinte des objectifs et des actions fixés
- Rédiger des rapports et des bilans permettant d'exploiter les résultats des audits par rapport aux objectifs définis
- Identifier et proposer des mesures correctrices dans une démarche d'amélioration continue

### Sensibiliser les collaborateurs aux bonnes pratiques QHSE

- Organiser et conduire des actions de formation et de communication en matière de qualité, sécurité, hygiène et d'environnement afin de sensibiliser les équipes aux enjeux QHSE
- Mettre en place des exercices de prévention et de sécurité adaptés aux services pour les sensibiliser aux bonnes pratiques et faciliter le déploiement de la politique QHSE
- Elaborer et actualiser les procédures de sécurité, de qualité et d'hygiène de l'entreprise conformément aux réglementations et à la politique en place dans l'entreprise
- Mettre en œuvre des projets visant à réduire l'impact environnemental de l'entreprise

### Manager l'équipe QHSE

- Répartir les missions au sein de l'équipe en fonction des objectifs définis et des compétences des collaborateurs
- Recruter et accompagner l'intégration des collaborateurs au sein de l'équipe
- Conduire des actions de formation et de développement des compétences auprès des collaborateurs en fonction des besoins identifiés et exprimés
- Contrôler la réalisation des actions menées par les collaborateurs et accompagner les réajustements si nécessaire



## Prérequis

- Métier accessible avec un diplôme de niveau 7 (Bac+5) généralement dans le domaine d'activité de l'entreprise ou en hygiène, environnement ou sécurité, ou après une expérience préalable et une formation spécialisée dans le domaine QHSE de niveau 6 (Bac +3).

## Voies d'accès au métier par la certification

- Exemples de certifications d'accès au métier appréciées par les entreprises :
  - Master mention qualité, hygiène, sécurité (niveau 7)
  - Master mention risques et environnement (niveau 7)
  - Diplôme d'ingénieur (Niveau 7)
  - Mastère spécialisé management RSE et QHSE (niveau 7)

## Domaines de compétences

### Savoirs / Connaissances

- Analyse de risque
- Analyse de cycle de vie
- Gestion de la qualité des produits
- Principes de l'ergonomie au travail
- Gestion budgétaire
- Sécurité et hygiène industrielle
- Gestion des risques professionnels
- Cadre réglementaire environnemental
- Normes Qualité, Sécurité, Environnement (QSE)
- Système de Management de la Qualité (SMQ)
- Maîtrise des outils numériques de suivi, reporting...

### Savoir-faire / Compétences opérationnelles

- Prévention des risques
- Réalisation d'audit
- Analyse et synthèse des informations
- Rédaction de procédures et rapports
- Conception de supports de communication et de formation
- Veille technologique et réglementaire
- Gestion d'équipe
- Pilotage et suivi d'un projet
- Capacité à animer une équipe transverse

## Savoir-être / Compétences comportementales

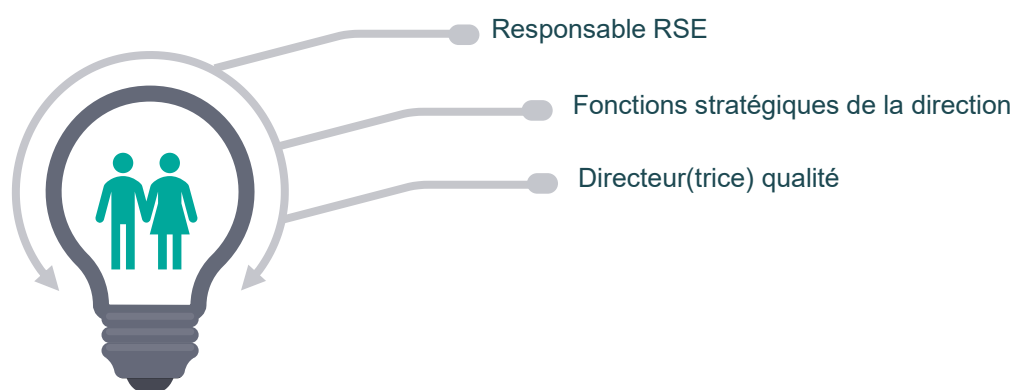
- Organisation du travail
- Rigueur
- Travail en équipe
- Réactivité
- Adaptabilité
- Sens du relationnel
- Force de persuasion
- Leadership
- Gestion de conflit
- Prise d'initiative
- Force de proposition
- Pédagogie

## Conditions d'exercice du métier

- Le métier s'exerce sur site et nécessite de se déplacer sur l'ensemble des sites de l'entreprise
- Interactions nombreuses avec les différents services de l'entreprise, en particulier avec la direction RH, mais aussi achat, direction générale, exploitation...

## Possibilités d'évolutions professionnelles

- Évolution possible vers le métier de directeur(trice) qualité, responsable RSE ou vers des fonctions stratégiques de la direction





# Évolutions prospectives

## Chiffres clés

### Salarié(e)s en 2023



~ 1 100

### Part des salariées Femmes



49 %

### Evolution du métier de Responsable QHSE



Métier stable



60 ans et plus : 2,5%

Source : Données Insee - Base Tous Salariés 2023 – PCS 387D

## Principaux facteurs d'évolution et impacts sur les métiers



### TRANSITION ECOLOGIQUE

- **Renforcement des exigences réglementaires** en matière notamment de respect de l'environnement et de gestion des déchets et nécessitant la mise en place de plans d'action et de process formalisés.
- Nécessité d'observer **une veille juridique et réglementaire** plus attentive face à l'évolution des réglementations.
- Labellisation de certains produits nécessitant une forte traçabilité.



### TRANSITION NUMÉRIQUE

- Utilisation croissante des **outils digitaux** permettant d'automatiser la gestion des process notamment dans un objectif de pilotage de la donnée et des indicateurs de suivi.
- **Recours à l'intelligence artificielle** afin d'optimiser les contrôles, analyser des données et les risques pour l'entreprise.



### TRANSITION ÉCONOMIQUE

- Forte **pression concurrentielle** qui nécessite de se différencier davantage notamment à travers les engagements QHSE.
- **Complexification des produits et services** à intégrer dans les process et les plans d'action ainsi que dans les contrôles relatifs aux normes en vigueur.



### TRANSITION SOCIALE

- **Collaboration nécessaire avec les différents services de l'entreprise** (achats, supply chain, exploitation, administratifs...) afin de coordonner le déploiement des projets et plans d'actions dédiés.
- Renforcement de la prise en compte du **bien-être des salariés** et de la mise en place de **conditions de travail adaptées**.