



FICHES MÉTIERS

BRANCHE DES COMMERCES DE GROS

IDCC 0573



Exploitation - Logistique



Métier stable

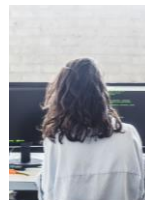
Chef(fe) d'équipe logistique

Cette fiche métier présente un large éventail des missions susceptibles d'être exercées par le titulaire du poste, ainsi que les compétences associées dans les entreprises des commerces de gros (CCN 3044). Elle est réservée à un usage d'information sur le métier et ne peut en aucun cas être utilisée comme fiche emploi repère dans le cadre de la classification de la branche.



Édition
2025

OBSERVATOIRE
AKTO



Informations générales

Finalité du métier :

Le/la chef(fe) d'équipe logistique assure l'animation et le pilotage des activités d'une équipe d'agents logistiques ou de chauffeurs-livreurs ainsi que la traçabilité des activités réalisées. Il/elle est le relais auprès de son équipe, des politiques internes de qualité, de sécurité, d'hygiène et de protection de l'environnement. Il/elle participe directement aux activités conduites par son équipe.

Il/elle est chargé(e) de :

- Superviser les activités de l'équipe
- Veiller au respect des règles d'hygiène et de sécurité
- Gérer la maintenance des appareils de manutention
- Garantir la qualité du travail et de la sécurité des salariés



Branche :

Commerces de gros



Famille professionnelle :

Exploitation - Logistique



Autres appellations :

- Chef / responsable réception
- Chef / responsable de préparation de commandes
- Chef / responsable expéditions
- Chef(fe) d'équipe
- Chef(fe) magasinier



Correspondances ROME :

- N1103 – Magasinage et préparation de commandes
- N1303 – Intervention technique d'exploitation logistique

Relation(s) hiérarchique(s)

Il/elle travaille sous la responsabilité d'un responsable d'exploitation, et agit dans le cadre des consignes qui sont fixées par sa hiérarchie

Activités

- Gérer les opérations logistiques
- Animer et encadrer une équipe logistique
- Transmettre les informations et assurer la traçabilité des activités d'une équipe logistique
- Contrôler la mise en œuvre des procédures administratives et de Qualité, Hygiène, Sécurité et d'Environnement

Compétences associées aux activités

Gérer les opérations logistiques

- Organiser et superviser les activités de réception, de stockage et de préparation des commandes afin d'assurer une gestion efficace des flux logistiques
- Planifier et coordonner les ressources humaines et matérielles pour optimiser les opérations logistiques et répondre aux besoins des clients
- Contrôler et suivre les niveaux de stock pour garantir la disponibilité des produits et éviter les ruptures ou les surstocks
- Appliquer les procédures de sécurité et de qualité pour assurer un environnement de travail sûr et conforme aux normes en vigueur
- Utiliser des systèmes de gestion d'entrepôt (WMS) pour suivre et tracer les mouvements de marchandises et améliorer la productivité
- Alerter les interlocuteurs compétents en cas d'anomalie, d'aléas ou de difficultés

Animer et encadrer une équipe logistique

- Recruter, former et encadrer les membres de l'équipe logistique pour développer leurs compétences et assurer leur performance
- Répartir les tâches et les responsabilités au sein de l'équipe pour garantir une distribution équilibrée du travail et une collaboration efficace
- Évaluer les performances individuelles et collectives, identifier les axes d'amélioration et mettre en place des plans d'action
- Faciliter la communication et la résolution des conflits au sein de l'équipe pour maintenir un climat de travail positif et productif
- Promouvoir une culture de la sécurité et de la qualité pour sensibiliser l'équipe aux bonnes pratiques et aux normes en vigueur

Transmettre les informations et assurer la traçabilité des activités d'une équipe logistique

- Rendre compte de son activité par écrit et par oral
- Renseigner les outils dédiés à la traçabilité de l'activité de l'équipe logistique
- Communiquer avec les différents interlocuteurs internes et externes
- Rechercher et saisir dans un système informatisé les données relatives aux stocks, aux commandes et aux mouvements de marchandises

Contrôler la mise en œuvre des procédures administratives et de Qualité, Hygiène, Sécurité et d'Environnement

- Informer et sensibiliser les membres de l'équipe logistique au respect de la législation, des procédures et des consignes en vigueur, notamment en matière de qualité, hygiène, santé, sécurité et environnement
- Identifier les non-conformités et mettre en œuvre les actions correctives appropriées
- Superviser et contrôler la mise en œuvre des procédures et consignes en matière de sécurité au travail

Prérequis

- Expérience préalable en logistique requise, idéalement sur un poste d'opérateur logistique, de magasinier ou de préparateur de commandes, avec une évolution progressive vers des responsabilités managériales.
- La détention d'un ou plusieurs CACES peut être exigée.

Voies d'accès au métier par la certification

- Le métier nécessite une expérience préalable confirmée d'opérateur(trice) logistique.
- Exemples de certifications d'accès au métier appréciées par les entreprises :
 - CQP Chef d'équipe logistique en commerces de gros
 - CAP Opérateur(trice) logistique
 - Bac professionnel Logistique
 - TP Technicien(ne) en logistique d'entreposage

Domaines de compétences

Savoirs / Connaissances

- Techniques de communication orale, écrite
- Techniques et procédures de réception, préparation, gestion des stocks, expédition
- Techniques de manutention en sécurité
- Utilisation des équipements automatisés ou semi-automatisés
- Logiciels de gestion d'entrepôt (WMS), et de gestion intégrée (ERP)
- Outils connectés d'enregistrement et de traçabilité
- Techniques d'animation d'équipe et de transmission de savoir-faire
- Connaissances des produits, des fournisseurs et de la typologie client
- Réglementations en matière d'hygiène, de sécurité alimentaire et en entrepôts et zones de stockage
- Législation et réglementation associées au secteur d'activités de l'entreprise

Savoir-faire / Compétences opérationnelles

- Réalisation des activités logistiques (réception, mise en stock, préparation des commandes, expédition)
- Transmission et contrôle des consignes
- Répartition du travail entre les membres de l'équipe
- Suivi, organisation et recentrage des activités réalisées
- Traitement des aléas et des difficultés au sein de l'équipe
- Accueil des nouveaux membres de l'équipe
- Transmission de savoir-faire aux membres de l'équipe
- Présentation des consignes et outils en matière de qualité, d'hygiène, de sécurité et d'environnement
- Contrôle du respect des procédures QHSE
- Renseignement des outils et logiciels de suivi de l'activité
- Transmission d'informations en cas d'anomalie ou d'incident

Savoir-être / Compétences comportementales

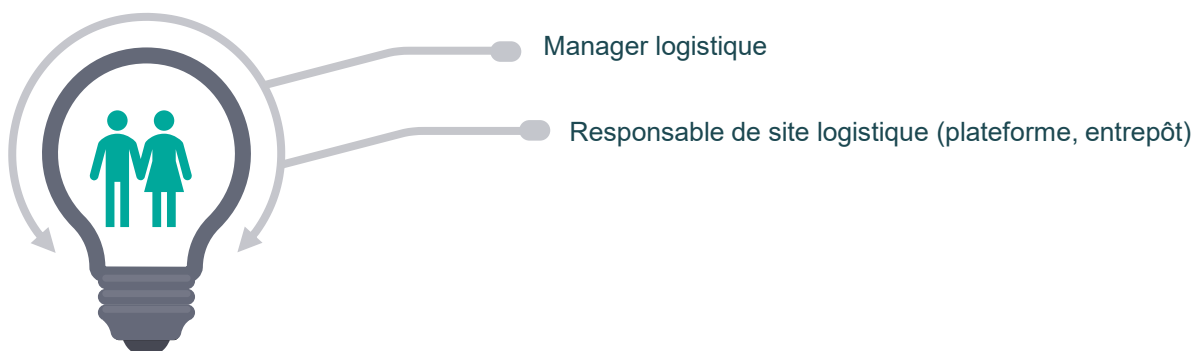
- Leadership
- Organisation
- Résistance au stress
- Adaptabilité, flexibilité, disponibilité
- Sens du service
- Esprit d'analyse

Conditions d'exercice du métier

- Le métier s'exerce au sein d'une plateforme logistique ou d'un espace de stockage
- L'étendue des responsabilités et le nombre de salariés sous sa responsabilité peuvent varier en fonction de la complexité de l'activité, de la taille des zones de stockage, des équipements requis, de l'importance des flux entrants ou sortants. Par ailleurs, les organisations logistiques sont très variables selon les entreprises. En particulier, il/elle peut être spécialisé(e) dans une fonction logistique (réception, mise en stock, préparation de commandes, expédition, transport, ...) ou bien couvrir différentes fonctions.
- L'activité peut s'exercer en horaires décalés, y compris : la nuit, les week-ends et les jours fériés et être soumise à des astreintes. Dans le secteur alimentaire, elle peut s'exercer sous température dirigée.

Possibilités d'évolutions professionnelles

- Évolution possible vers des métiers de manager logistique ou de responsable de site logistique (plateforme, entrepôt).



Évolutions prospectives

Chiffres clés

Chef/fes d'équipe logistique ⁽¹⁾ en 2023

Salarié(e)s



~ 2 990

Part des salariées Femmes



20 %



60 ans et plus : 2,8%

(1) Source : Données Insee - Base Tous Salariés 2023

Evolution du métier de Chef(fe) d'équipe logistique



Métier stable

Principaux facteurs d'évolution et impacts sur les métiers



TRANSITION ECOLOGIQUE

- **Optimisation des pratiques logistiques durables** : Mise en place de stratégies de réduction des déchets, gestion optimisée des emballages...
- **Sensibilisation des équipes aux enjeux environnementaux** : Formation et accompagnement des collaborateurs à l'écoconduite des engins de manutention, à la réduction de la consommation énergétique et au tri des déchets pour intégrer les principes de logistique verte.



TRANSITION NUMÉRIQUE

- **Intégration des outils digitaux dans la gestion des flux** : Utilisation accrue des logiciels de gestion d'entrepôt (WMS), des terminaux mobiles et des solutions de traçabilité en temps réel pour optimiser le suivi des marchandises et améliorer la productivité.
- **Automatisation et digitalisation des processus** : Accompagnement des équipes dans l'adoption de nouvelles technologies (robots de préparation, exosquelettes, RFID, IoT) pour optimiser la gestion des stocks et fluidifier les opérations logistiques.



TRANSITION ÉCONOMIQUE

- **Optimisation des coûts et amélioration de la performance** : Mise en place de méthodes d'organisation plus efficaces (*lean management*, réduction des stocks dormants, mutualisation des ressources) pour limiter les coûts tout en garantissant un haut niveau de service.
- **Adaptation aux fluctuations de la demande et aux nouvelles exigences du marché** : Gestion plus agile des effectifs et des capacités de stockage pour répondre aux pics d'activité, notamment avec le développement du e-commerce et la diminution des délais de livraison.



TRANSITION SOCIALE

- **Renforcement du rôle managérial et de la collaboration** : Développement des compétences en gestion d'équipe, communication et accompagnement des collaborateurs pour favoriser la montée en compétences et la motivation des équipes logistiques.
- **Amélioration des conditions de travail et attractivité du métier** : Mise en place de bonnes pratiques pour prévenir les risques professionnels (TMS, ergonomie, sécurité), favoriser la qualité de vie au travail et attirer de nouveaux candidats dans un secteur en tension.