



PANORAMA
DE BRANCHE 2023
L'ESSENTIEL

Branche de la Restauration collective

IDCC 1266

OBSERVATOIRE
AKTO

Exercice
2023





La branche de la Restauration collective

La branche de la **Restauration collective** réunit les restaurants dits « **en gestion concédée** », dont le service est assuré par un prestataire extérieur. On distingue différents segments d'activité :

- La restauration d'**entreprises** et d'**administrations**
- La restauration **scolaire** (crèches, écoles, universités...)
- La restauration **médico-sociale**
- **Autres formes de restauration collective** : maisons de retraite, EHPAD, centres, maisons de vacances, Armée, prisons.



9 810

établissements
répartis sur tout le
territoire national



93 800

salariés
au 31/12/2022



DARES, 2022

Année 2023 : éléments de contexte



L'année 2023 est marquée par un niveau d'inflation élevé, proche de celui observé en 2022. L'inflation touche en particulier les **prix des produits alimentaires (+11,3% en 2023)** et impacte directement le **pouvoir d'achat des ménages**. Les **établissements de la restauration** sont également touchés et confrontés à un **équilibre économique et financier complexe** à tenir.



Au fil des années, les **comportements des consommateurs** se modifient et **impactent leurs attentes**. L'étude conduite en 2023 sur les **attentes des convives de restauration collective** (BVA, AKTO) mettent en avant les priorités exprimées par les consommateurs :

- Les attentes se renforcent concernant la **qualité des produits** (produits bruts non transformés, repas équilibrés, produits locaux ou de saison...)
- Les convives sont également en attente de **plus d'information sur les produits** (provenance, valeurs nutritionnelles) et de plus de communication menée autour de la **lutte contre le gaspillage**.
- En entreprise, les attentes se portent également sur l'optimisation du **lieu de prise des repas** (espaces chaleureux, propices au partage de moments de convivialité).



Résultats de l'**Etude sur les attentes des convives pour améliorer leur expérience au sein de la restauration collective (2023)** à retrouver sur le [site de l'Observatoire AKTO](#)



Le contexte est aussi marqué par le **renforcement du cadre réglementaire et environnemental**, notamment à travers la loi anti-gaspillage pour une économie circulaire (AGEC), qui vise l'application progressive de mesures relatives à la **réduction des emballages** ou aux **économies d'eau**, entre autres.

1 – Les établissements de la branche



1 000
entreprises*

relèvent de la branche au 31/12/2022,

correspondant à

9 810

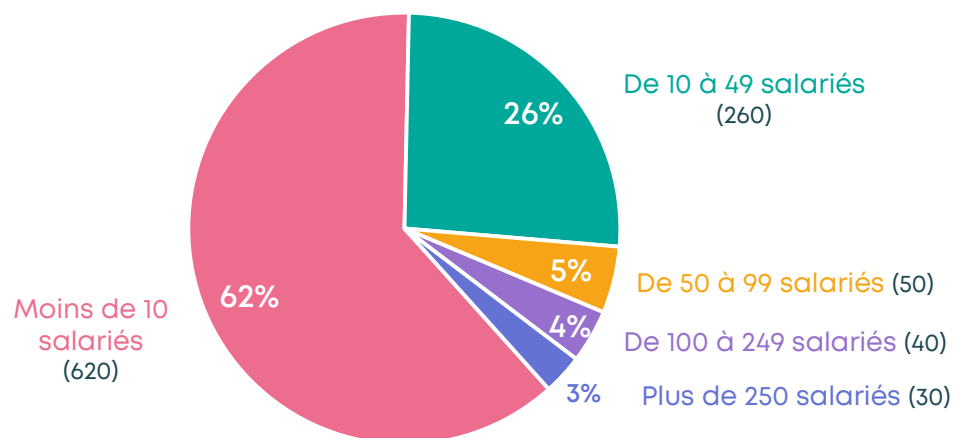
Établissements**

Nombre d'établissements/entreprises ayant au moins un salarié avec l'IDCC 1266

* **Entreprise** : unité économique (N° SIREN)

** **Etablissement** : lieu d'exercice effectif de l'activité, dépendant juridiquement d'une entreprise (N° SIRET)

Répartition des entreprises de la branche selon la taille (en % et en volume)



- **62%** des entreprises de la branche ont **moins de 10 salariés**, mais celles-ci n'emploient que **2,2% des salariés** de la branche. Les entreprises de **plus de 250 salariés** emploient **83% des salariés de la branche**
- Le nombre d'établissements est resté **stable** entre 2021 et 2022

Source : DARES, Fiches statistiques de convention collective

2- Les salariés de la branche



93 800 salariés

au 31/12/2022, DARES



+1,5%

de salariés entre 2021 et 2022

La **majorité des salariés** est en **CDI (91,5%)**

(5% CDD – 3,5% autres (apprentissage, travail occasionnel ou à l'acte...))

77% des salariés sont à **temps complet**



53% de femmes
Age moyen : 43,2 ans



47% d'hommes
Age moyen : 43 ans

72% des salariés ont le statut **Employé-ouvrier**

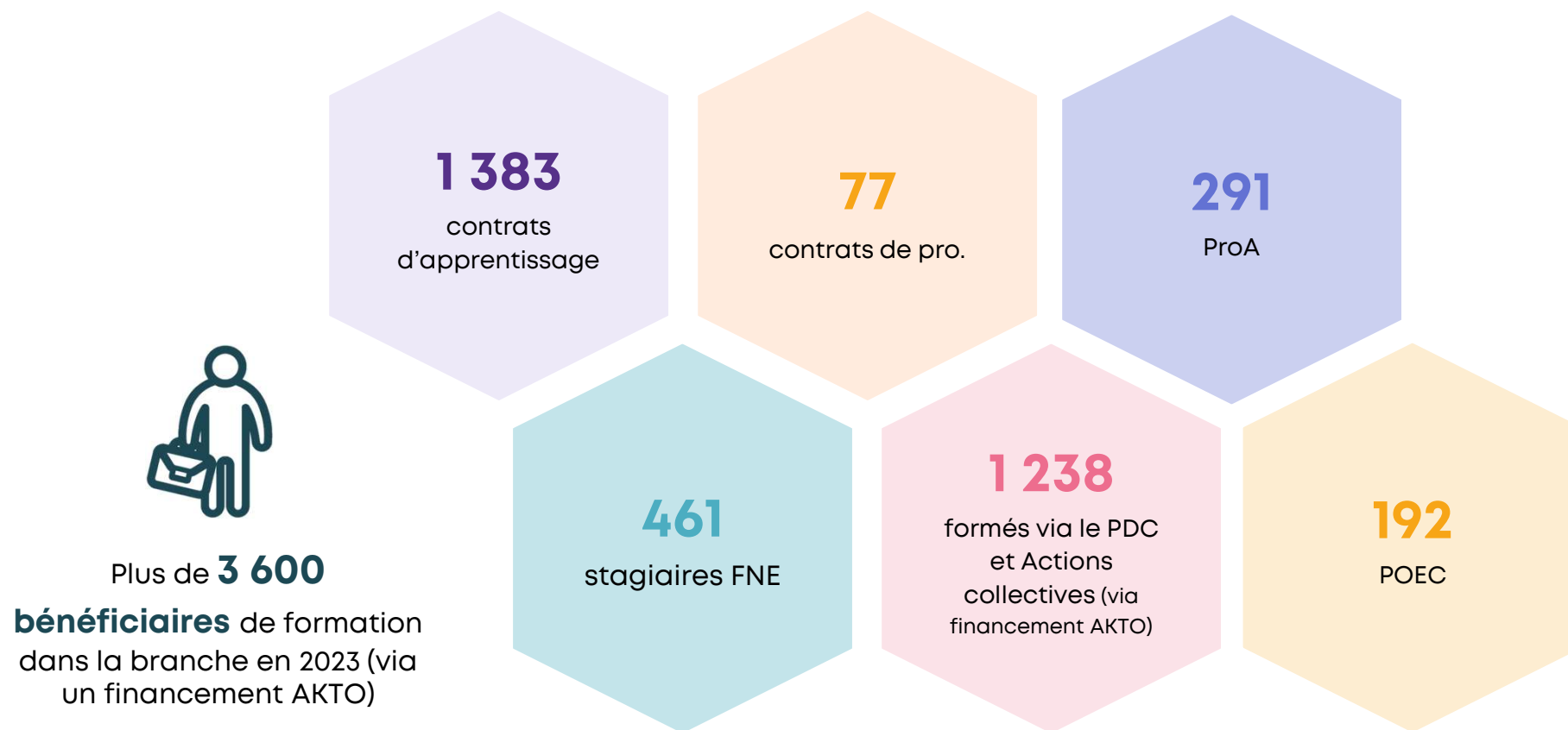
(6,5% cadres - 22% professions intermédiaires)



Huit salariés sur dix (83%) travaillent dans une entreprise de **plus de 250 salariés**

Source : DARES Fiche statistique de convention collective, 2022

3 – La formation dans la branche en 2023



Source: données AKTO
Export juillet 2024, par année de début de formation
Branche Restauration collective (IDCC 1266)

Apprentissage : les formations préparées dans la branche en 2023

1 383

contrats d'apprentissage
en 2023



19 mois

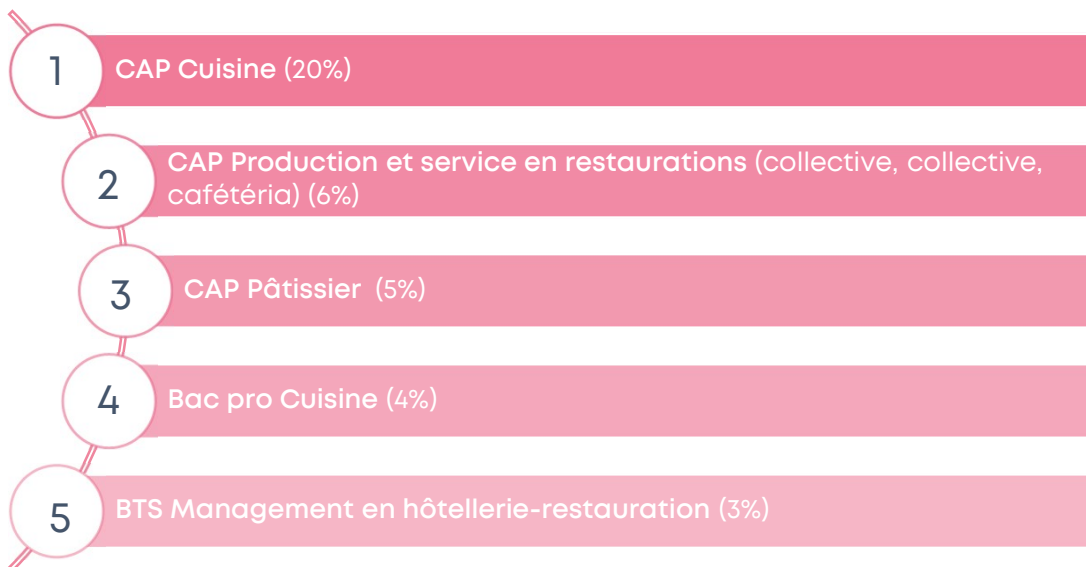
durée moyenne des
contrats



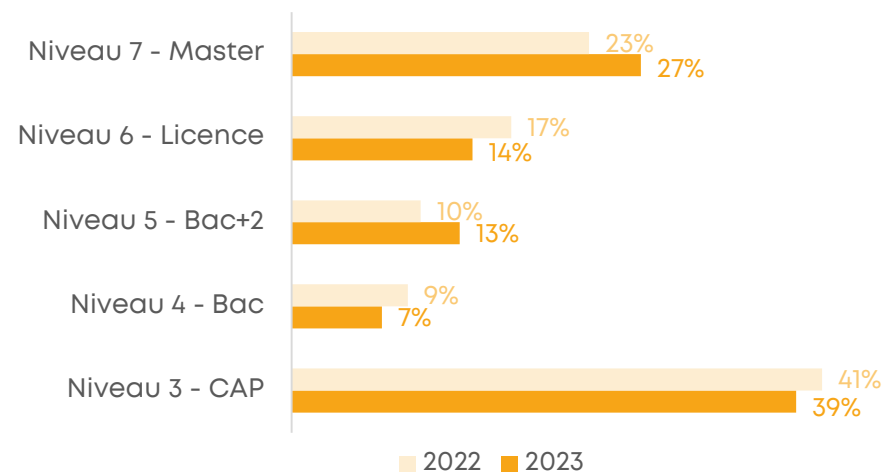
824 h

de formation
en moyenne

Les principales certifications préparées en 2023 dans la branche



Répartition des certifications préparées par niveau (en %)



Source: données AKTO
Export juillet 2024, par année de début de formation
Branche Restauration collective (IDCC 1266)

Réalisation novembre 2024

Pôle Observatoire
et Certifications, AKTO