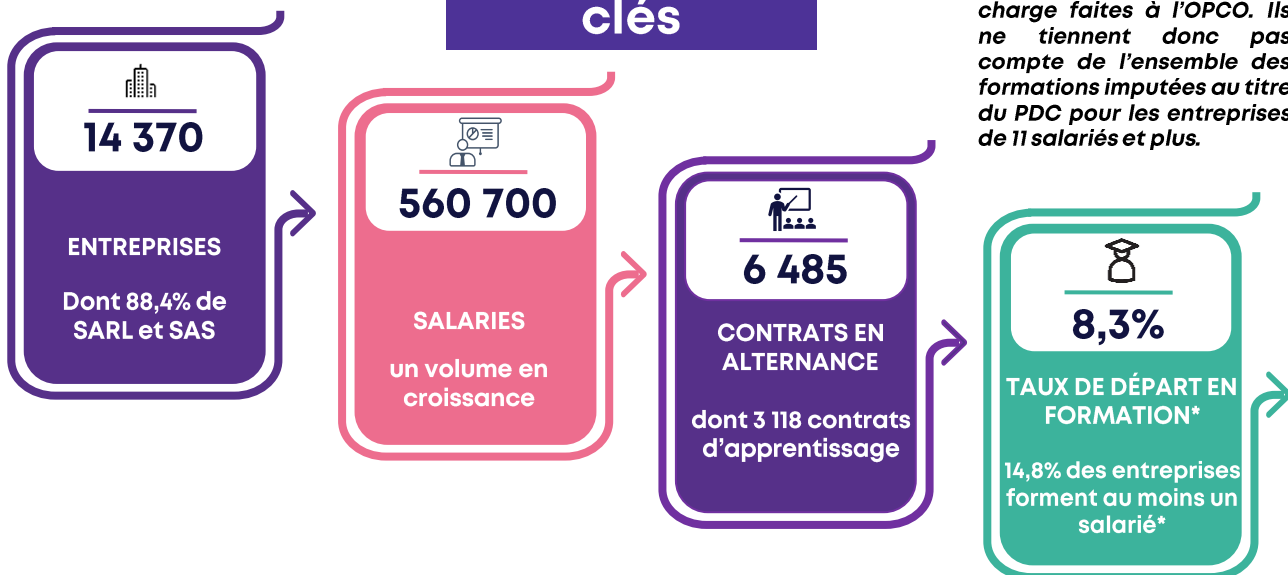




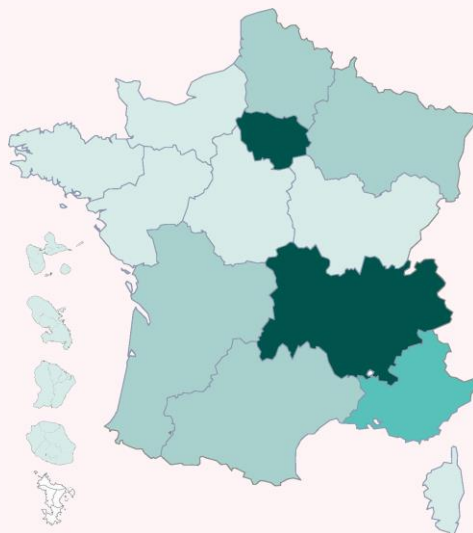
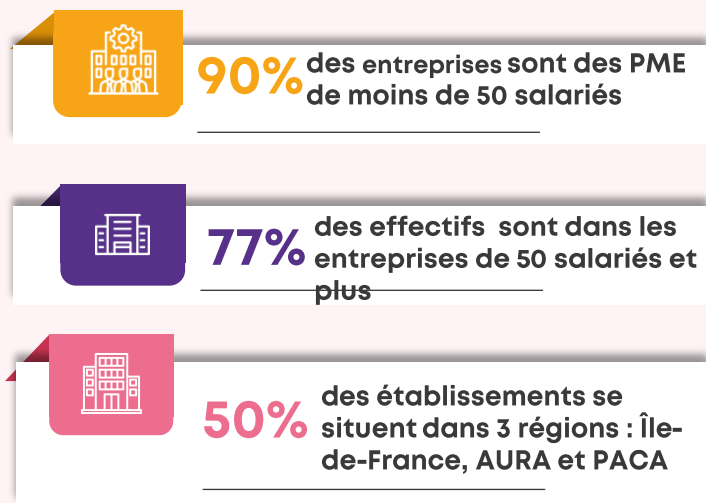
Branche de la propreté et services associés

Les chiffres clés



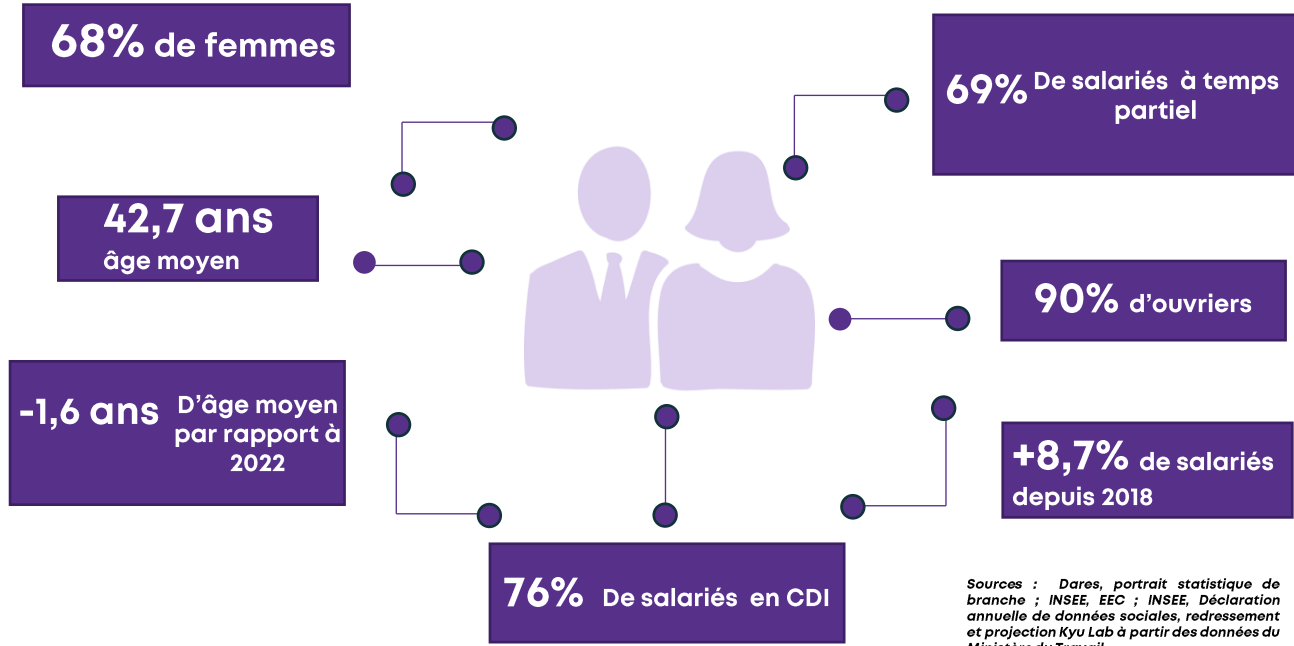
Données économiques et sociales

Répartition géographique des entreprises



Source : Dares, retraitement Kyu Lab à partir des données du Ministère du travail

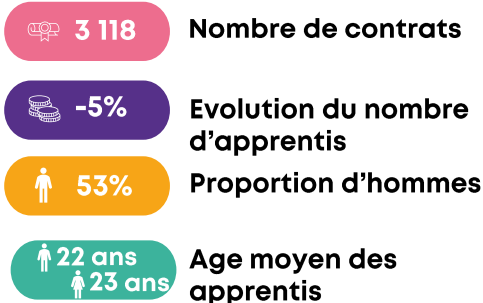
Profil des salariés de la branche



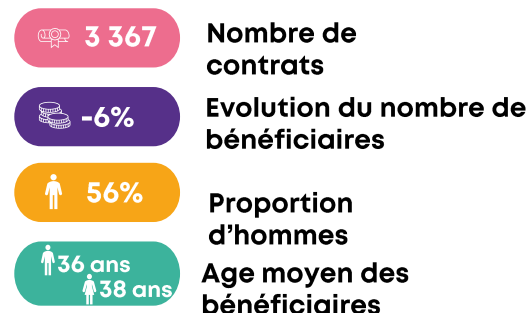
Données Alternance

Source: Base formation Akto, Formations débutées en 2023
Extraction décembre 2024

Contrats d'apprentissage



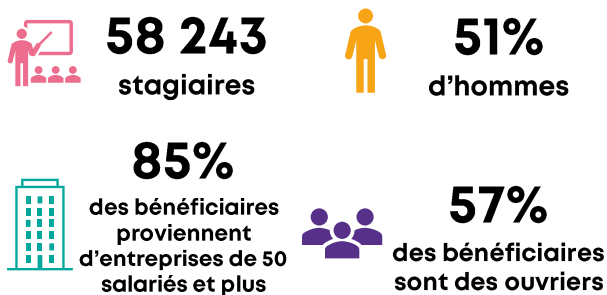
Contrats de professionnalisation



Données Formation des salariés

Source: Base formation Akto, Formations débutées en 2023
Extraction décembre 2024

Plan de développement des compétences



Fonds national de l'Emploi (FNE)

