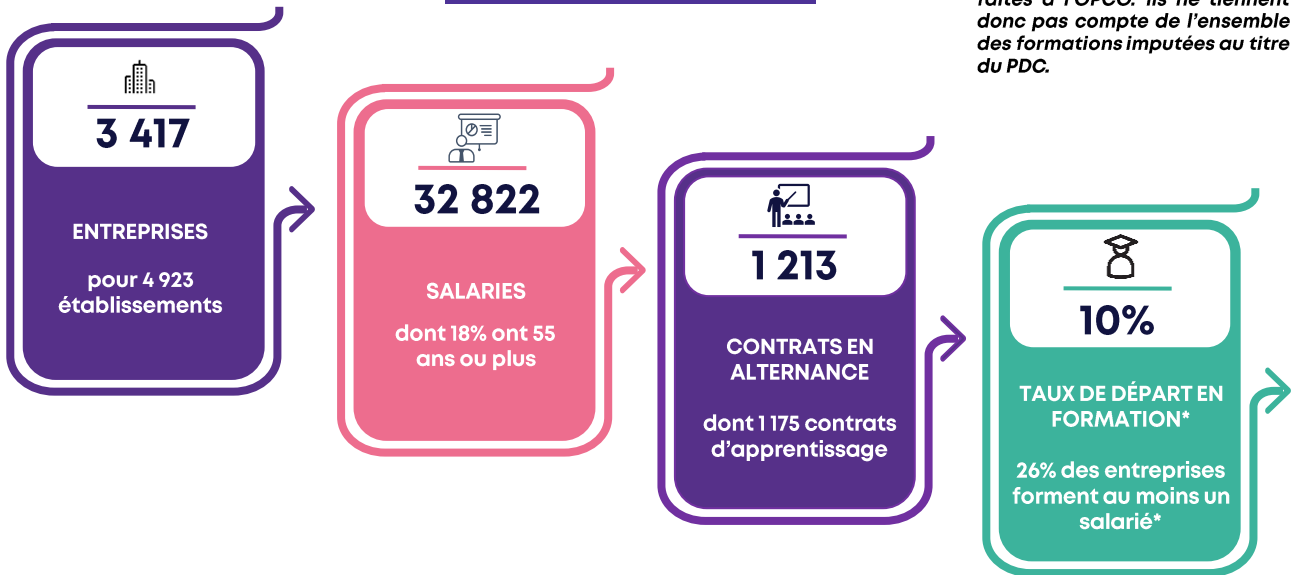




Branche des commerces de quincaillerie

Les chiffres clés

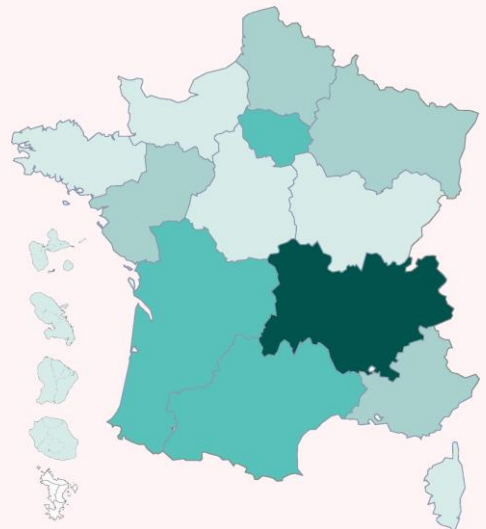
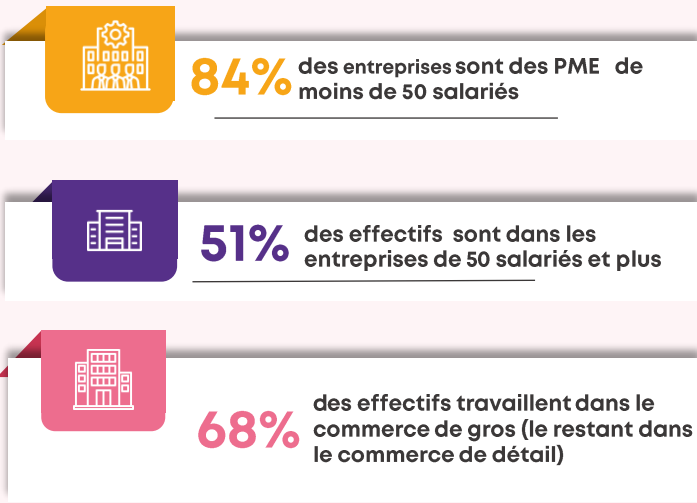
*Taux calculés sur la base des demandes de prise en charge faites à l'OPCO. Ils ne tiennent donc pas compte de l'ensemble des formations imputées au titre du PDC.



Données économiques et sociales

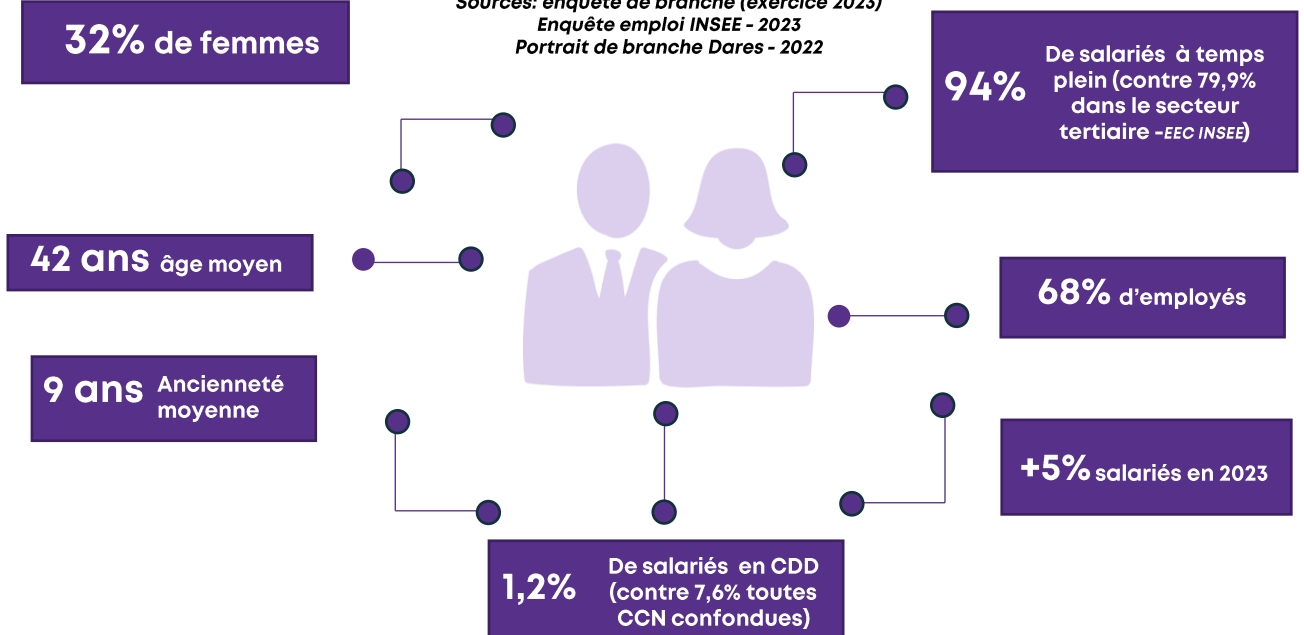
Répartition géographique des entreprises

Source : France compétences, retraitement AKTO



Profil des salariés de la branche

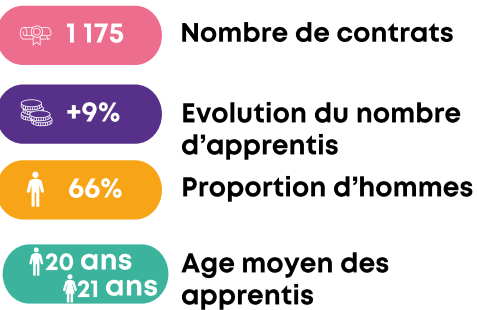
Sources: enquête de branche (exercice 2023)
Enquête emploi INSEE - 2023
Portrait de branche Dares - 2022



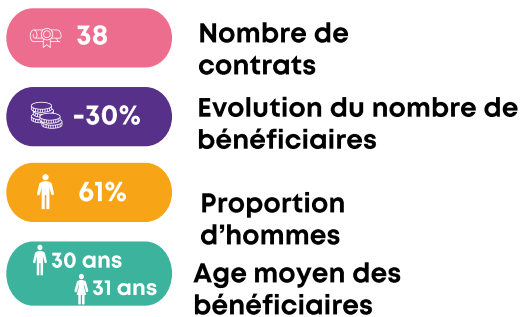
Données Alternance

Source: Base formation Akto, Formations débutées en 2023
Extraction octobre 2024

Contrats d'apprentissage



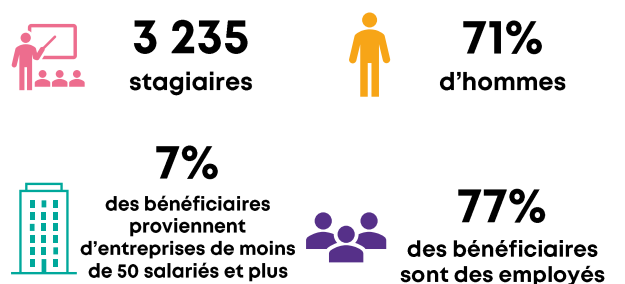
Contrats de professionnalisation



Données Formation des salariés

Source: Base formation Akto, Formations débutées en 2023
Extraction décembre 2024

Plan de développement des compétences



Fonds national de l'Emploi (FNE)

