



Branche de la Restauration commerciale libre-service

IDCC 2060

LES ETABLISSEMENTS DE LA BRANCHE



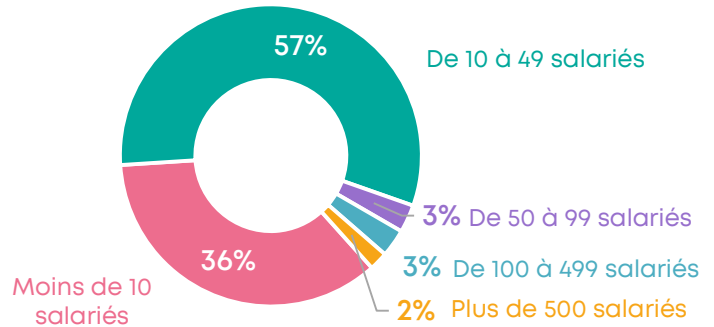
200 entreprises (SIREN)

500 établissements (SIRET)
DARES, 2022



Sept salariés sur dix (67%)
travaillent dans une entreprise
de **plus de 500 salariés**

Répartition des entreprises de la branche selon la taille (%)



Source : DARES, Fiche statistique de convention collective

LES SALAIRES DE LA BRANCHE



11 900

salariés

DARES, effectif au 31/12/2022

2 070

saisonniers

Etude emploi saisonniers, Ministère du Travail,
AKTO, AFDAS (données INSEE 2019 via CASD)



64% de
femmes
33,6 ans en
moyenne



36%
d'hommes
30,9 ans en
moyenne

DARES, 2022



82%

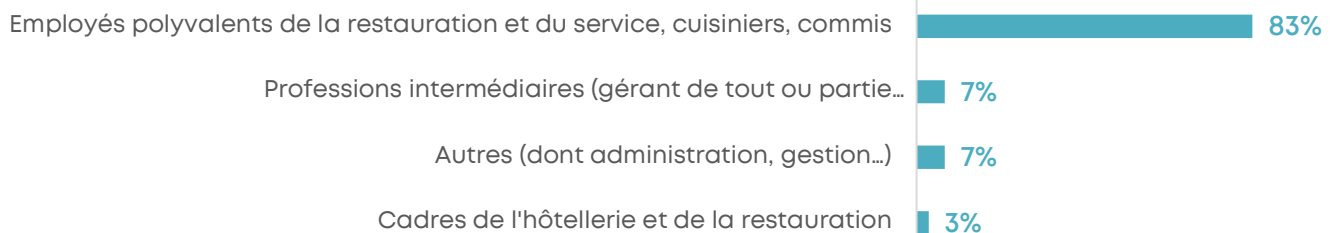
des salariés sont en **CDI**
12% en **CDD** (6% autres)

46%

des salariés sont à **temps
partiel**

DARES, 2022

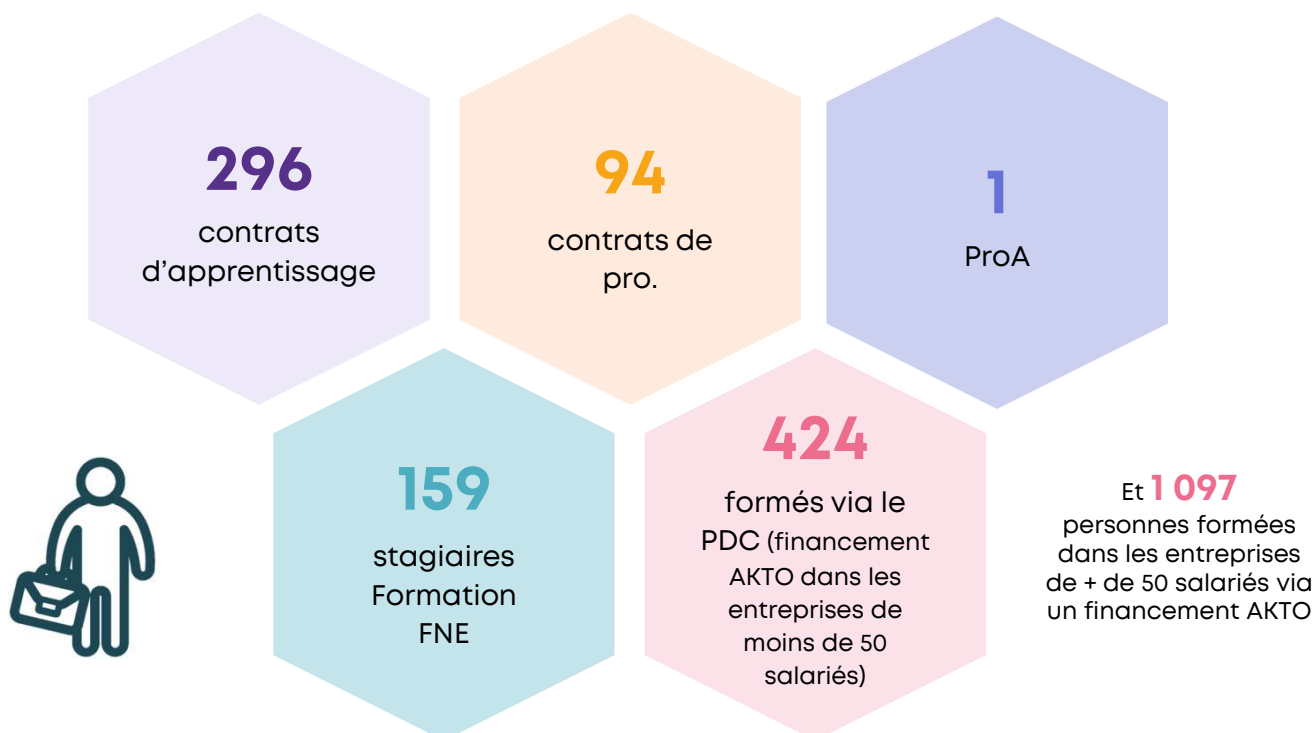
Répartition des salariés de la branche en 2022, selon la nomenclature PCS*



DARES, 2022, retraitements AKTO
* Professions et Catégories Socioprofessionnelles

LA FORMATION DANS LA BRANCHE EN 2023

Plus de 2 000 bénéficiaires de formation en 2023 (via un financement AKTO)



Focus apprentissage : les principales certifications utilisées dans la branche en 2023

1. BTS Management commercial opérationnel (21%)
2. CAP Cuisine (10%)
3. CAP Production et service en restaurations (5%)
4. CAP Equipier polyvalent du commerce (4%)
5. TP Manager d'unité marchande (3%)



19 mois
durée moyenne
des contrats



884 h
de formation
en moyenne

Répartition des certifications préparées en apprentissage par niveau (en %)

