



FICHES MÉTIERS

# Ingénieur(e) pédagogique

BRANCHE DE L'ENSEIGNEMENT PRIVÉ  
INDÉPENDANT

IDCC 2691



Famille de métiers :  
Encadrement pédagogique

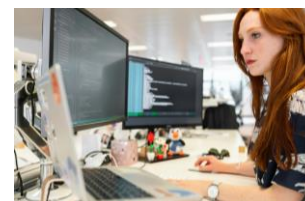


Métier émergent



Édition  
**2024**

BSERVATOIRE  
**AKTO**



## Informations générales

### Finalité du métier :

L'ingénieur(e) pédagogique gère la conception des contenus et outils pédagogiques et accompagne les équipes pédagogiques.

Il / elle est chargé(e) de / d' :

- Elaborer et accompagner la construction de formations et des parcours de formation qui prennent en compte les évolutions des pratiques pédagogiques notamment liées au numérique
- Réfléchir aux différentes modalités d'apprentissage
- Conseiller et produire des supports à destinations des équipes pédagogiques ou des apprenants

Il / elle intervient sous la responsabilité du directeur d'établissement et/ou du responsable pédagogique.



### Branche :

Enseignement privé indépendant



### Famille professionnelle :

Encadrement pédagogique



### Autres appellations :

- Spécialiste de l'enseignement digital
- Chargé(e) d'ingénierie pédagogique
- Ingénieur(e) concepteur(trice) pédagogique
- Chef(fe) de projet pédagogique
- Concepteur(trice) pédagogique
- Conseiller(ère) pédagogique



### Typologie de métier :

Métier émergent



### Correspondances ROME\* :

- K2102 – Coordination pédagogique
- K2111 – Formation professionnelle

*\*En l'absence de ROME dédié au métier, rapprochement avec des ROME existants*

## Activités

- Elaborer et accompagner la construction des formations et des parcours de formation
- Conseiller, accompagner et informer les équipes pédagogiques
- Communiquer sur les évolutions et l'implémentation des nouveaux parcours et outils auprès des équipes
- Contribuer à l'amélioration continue, à la veille concurrentielle et à l'innovation pédagogique

## Compétences associées aux activités

### Elaborer et accompagner la construction des formations et des parcours de formation

- Recueillir les besoins des différents utilisateurs (salariés, enseignants, apprenants) en outils, logiciels et supports pédagogiques de l'établissement en sondant régulièrement les utilisateurs et en étant à l'écoute
- Élaborer des parcours, contenus et des outils pédagogiques adaptés aux modalités d'apprentissage, besoins et évolutions en cours en cohérence avec les programmes définis au sein de l'établissement et les législations en vigueur (RGPD, propriété intellectuelle...)
- Contribuer à la mise en œuvre de formations ou parcours conçus par les équipes pédagogiques et au déploiement des contenus pédagogiques
- Mettre en œuvre une démarche qualité des parcours de formation en utilisant des indicateurs de performance et en collectant des données pour identifier les axes d'amélioration

### Conseiller, accompagner et informer les équipes pédagogiques

- Accompagner et former les équipes pédagogiques dans la prise en main des outils et contenus pédagogiques en définissant des modalités d'usage
- Assurer l'intermédiation avec les équipes (techniques, administratives et commerciale) sur les aspects numériques
- Accompagner les équipes pédagogiques sur les ressources disponibles et adaptées pour dispenser et animer les cours

### Communiquer sur les évolutions et l'implémentation des nouveaux parcours et outils auprès des équipes

- Communiquer sur les évolutions des parcours de formations auprès des différents services en charge de faire connaître les offres de formation de l'établissement
- Participer à la création et à la diffusion des documents de communication (procédures, guides, notes d'information...) en utilisant les canaux de communication les plus adaptés (mailing, affichage...)

### Contribuer à l'amélioration continue et à l'innovation pédagogique

- Réaliser une veille en mobilisant les ressources et en mettant en œuvre les moyens adaptés, dans la mesure des spécifications de l'établissement (abonnements presse spécialisée, participation à des salons, échanges entre pairs...)
- Émettre des préconisations d'investissement et proposer à l'établissement des priorisations quant aux besoins d'outils et formations, en fonction des besoins et des ressources disponibles
- Participer à la définition des orientations stratégiques en matière d'ingénierie pédagogique avec les autres services de l'établissement

## Conditions d'exercice du métier

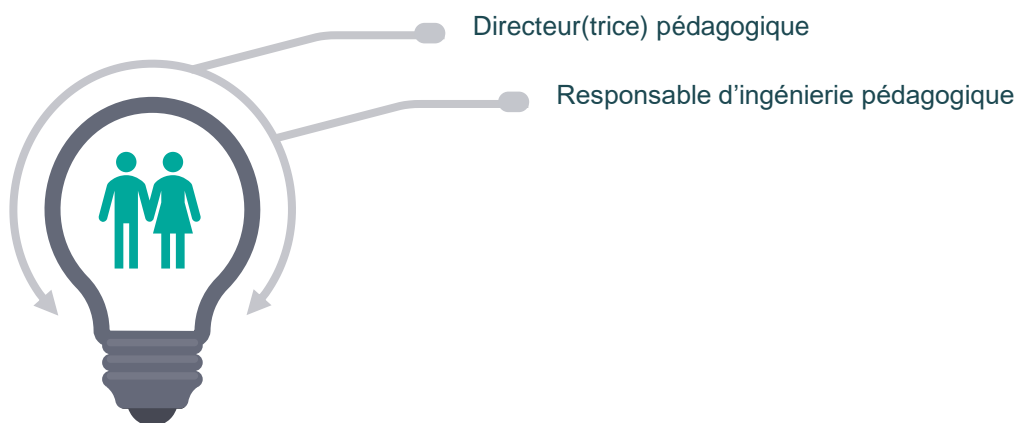
- Métier principalement présent dans l'enseignement supérieur (avec ou sans recherche) et la formation continue
- Métier se pratiquant au sein de l'établissement d'enseignement ; des possibilités de télétravail selon la politique de l'établissement
- Travail en journée ; métier pouvant être soumis à des pics d'activité (formation sur les nouveaux outils...)
- Interactions fréquentes avec des acteurs internes à l'établissement (chef(fe) d'établissement, personnel administratif, enseignant(e)s, encadrants pédagogiques, services supports...) et externes (experts, prestataires...)

## Voies d'accès au métier




- Expérience dans le secteur de l'enseignement ou de la formation
- Métier accessible avec un diplôme dans le secteur de la pédagogie, l'enseignement, le numérique...
- Exemples de formations dans le domaine :
  - Responsable d'ingénierie pédagogique (Niveau 6)
  - Master Métiers de l'enseignement, de l'éducation et de la formation (MEEF), pratiques et ingénierie de la formation (Niveau 7)
  - Master Sciences de l'éducation (Niveau 7)
  - Chef de projet digital (Niveau 6)

## Evolutions professionnelles

- Evolution possible vers les métiers de Responsable d'ingénierie pédagogique et de directeur(trice) pédagogique



## Principaux facteurs d'évolution et impacts sur le métier

 <b>TECHNOLOGIQUE</b> (usages du numérique)	<ul style="list-style-type: none"><li>→ Maîtrise des nouveaux outils et plateformes pédagogiques pour l'élaboration des supports et contenus pédagogiques</li><li>→ Capacité personnaliser les parcours et à transformer des parcours en présentiel en parcours distanciel ou hybride</li></ul>
 <b>TECHNOLOGIQUE</b> (accompagnement à la transition)	<ul style="list-style-type: none"><li>→ Capacité à communiquer et appuyer les équipes pédagogiques sur l'évolution des supports et outils pédagogiques</li></ul>
 <b>ÉCONOMIQUE</b> (concurrence entre établissements)	<ul style="list-style-type: none"><li>→ Capacité à réaliser une veille des innovations pédagogiques et technologiques</li><li>→ Adaptation et innovation des parcours et modalités pédagogiques</li></ul>