



FICHES MÉTIERS

Enseignant(e) de l'enseignement privé à distance asynchrone

BRANCHE DE L'ENSEIGNEMENT PRIVÉ
INDÉPENDANT

IDCC 2691



Famille de métiers :
Enseignement



Métier sensible



Édition
2024

OBservatoire
AKTO



Informations générales

Finalité du métier :

L'enseignant(e) de l'enseignement privé à distance asynchrone est chargé(e) de / d' :

- Enseigner et transmettre des connaissances et permettre d'acquérir des compétences aux apprenants en utilisant des modalités numériques et distancielles
- Aider et accompagner les apprenants via des modalités asynchrones et synchrones

Selon l'établissement et son organisation, l'enseignant(e) peut également être amené à concevoir des supports pédagogiques et corriger des devoirs.

Suivant la taille et la structure propre à l'établissement, il / elle intervient sous la responsabilité d'un(e) directeur(trice) d'établissement, d'un(e) directeur académique ou d'un(e) chef de département...



Branche :

Enseignement privé indépendant



Famille professionnelle :

Enseignement



Autres appellations :

- Enseignant(e) expert(e) de l'enseignement privé à distance
- Professeur(e)/Enseignant
- Chargé(e) de cours / d'enseignement
- Formateur



Typologie de métier :

Métier sensible



Correspondances ROME :

- K2106 – Enseignement des écoles
- K2107 – Enseignement général du second degré
- K2108 – Enseignement supérieur
- K2111 – Formation professionnelle

**En l'absence de ROME dédié au métier, rapprochement avec des ROME existants*

Activités

- Enseigner une / des discipline(s) aux apprenants à distance
- Assurer le suivi pédagogique et administratif à distance d'une discipline et des apprenants
- Contribuer à la stratégie pédagogique de l'établissement

Compétences associées aux activités

Enseigner une / des discipline(s) aux apprenants à distance

- Dispenser des cours et des enseignements aux apprenants en accord avec le projet pédagogique de l'établissement et en utilisant les outils et modalités pédagogiques à distance.
- Encadrer les apprenants pendant le déroulé d'ateliers pratiques et assurer le suivi des activités mises en œuvre (exercices, travaux pratiques, concours blancs, projets...)
- Animer des classes virtuelles
- Réaliser une veille de sa / ses disciplines(s) et des techniques pédagogiques en mobilisant les ressources et en mettant en œuvre les moyens adaptés
- Dans le cadre d'ateliers pratiques, l'enseignant transmet son expertise en choisissant les sujets et les modalités de contrôle des acquis

Assurer le suivi pédagogique et administratif à distance d'une discipline et des apprenants

- Accompagner individuellement les apprenants dans leur scolarité par le biais des plateformes et des outils de communication à distance
- Participer aux jurys et aux réunions pédagogiques
- Répondre aux demandes et questions des apprenants dans le cadre de permanences pédagogiques

Contribuer à l'élaboration de la stratégie pédagogique de l'établissement

- Participer à la mise en œuvre et au déploiement du projet pédagogique de l'établissement en collaborant avec les équipes pédagogiques et la direction

Conditions d'exercice du métier

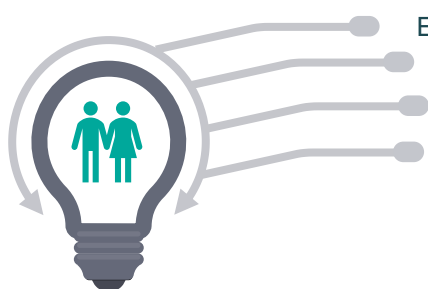
- Métier présent pour le niveau primaire, secondaire et d'enseignement supérieur
- Métier se pratiquant principalement en télétravail
- Grande autonomie dans l'organisation de la journée de travail

Voies d'accès au métier

- Métier accessible avec un diplôme au moins équivalent au niveau de la formation ou de l'enseignement ou d'une expertise reconnue
- Exemples de formations dans le domaine :
 - Master Métiers de l'enseignement, de l'éducation et de la formation (mention premier degré et mention second degré) (Niveau 7)
 - Diplôme master (Niveau 7) ou doctorat (Niveau 8) dans la discipline enseignée

Evolutions professionnelles

- Évolution possible vers le métier d'enseignant(e), de responsable pédagogique, enseignant(e)-chercheur(euse) et concepteur(trice) ou rédacteur(trice) de l'enseignement privé à distance



Enseignant(e)

Responsable pédagogique

Enseignant(e)-chercheur(euse)

Concepteur(trice) ou rédacteur(trice) de l'enseignement privé à distance

Principaux facteurs d'évolution et impacts sur le métier



SOCIAL

(accentuation du besoin de lien social et humain)

- Capacité à s'adapter au besoin des apprenants
- Compétences en mentorat / coaching auprès des apprenants accrues



TECHNOLOGIQUE

(impact du numérique et émergence de l'intelligence artificielle)

- Capacité à mobiliser les outils (y compris l'intelligence artificielle), les inclure dans l'enseignement (tout en sensibilisant sur les limites et les risques)