

ÉTUDES POUR LA GESTION PRÉVISIONNELLE DES EMPLOIS ET DES COMPÉTENCES (GPEC) BRANCHE PROFESSIONNELLE DE L'ENSEIGNEMENT PRIVÉ INDÉPENDANT

IDCC 2691 – Enseignement privé indépendant



Photographie de la branche

2 500 entreprises

63 % d'entreprises de moins de 10 salariés

24 % des établissements dans l'enseignement supérieur

68 000 salariés

43 % de salariés ayant un statut cadre

57 % de salariés dans l'enseignement supérieur

3 familles métiers

Enseignement
(50 à 55 % des salariés)

Encadrement pédagogique
(5 à 10 % des salariés)

Administration et service
(40 à 45 % des salariés)

4 Facteurs d'évolution impactants



Réglementaire
(réformes du Bac, contrôles de l'Etat, loi Avenir professionnel...)



Technologique
(impacts du numérique sur les modalités et sur les parcours...)



Économique
(démographie des apprenants, coût des études, international...)



Socio-environnemental
(développement durable, image du privé...)

Principaux impacts sur les familles métiers

Enseignement



Compétences **pédagogiques numériques**



Échanges moins descendants avec les étudiants dans le supérieur



Internationalisation du métier d'enseignant-chercheur



Accompagnement des **besoins spécifiques des élèves**

Encadrement pédagogique



Polyvalence accrue des chefs d'établissement (notamment petites structures)



Transition numérique des process, supports et outils



Renforcement des **exigences de qualité** des enseignements



Accompagnement du personnel pédagogique dans les **transitions**

Administration et service



Transformation numérique des process et outils administratifs



Compétences **managériales et organisationnelles** renforcées (évolutions sociétales)

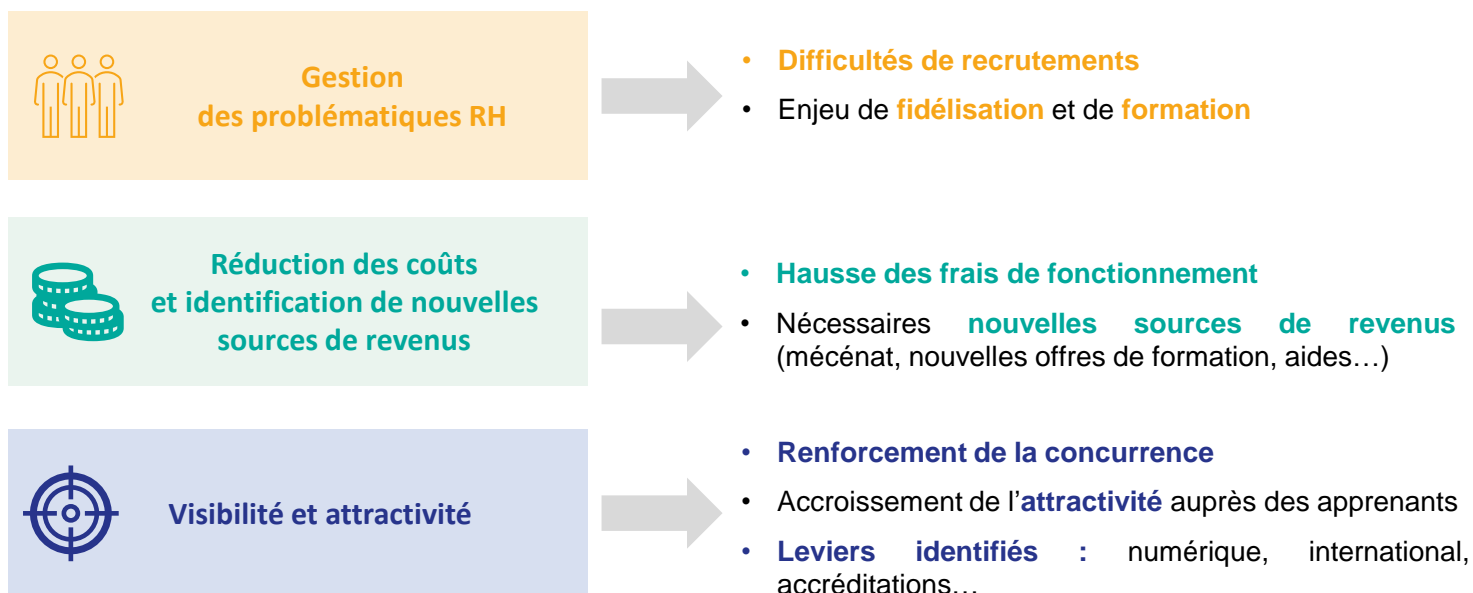


Adaptation à l'**augmentation des exigences**

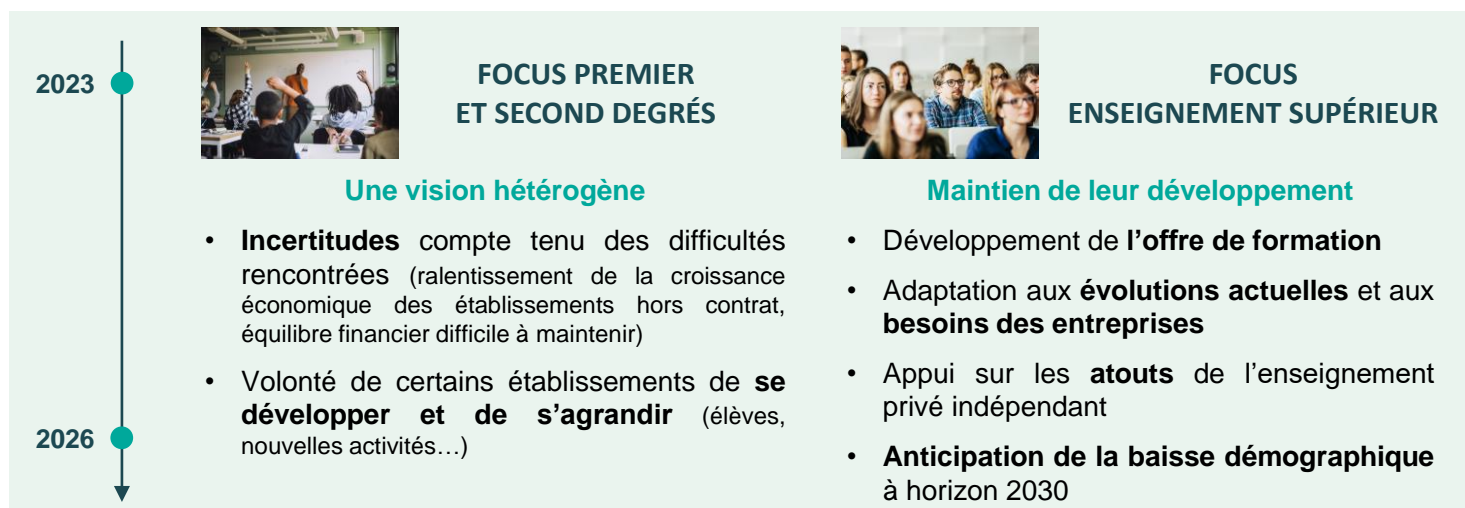


Meilleure prise en compte des **enjeux environnementaux**

3 priorités stratégiques des établissements



Vision prospective des établissements à 3 ans



À horizon 2026, un besoin en recrutement de près de **40 000 salariés** (soit **environ 3/5** de l'effectif actuel), dont près de la moitié du fait des **départs en retraite** et de la **mobilité des salariés hors de la branche EPI**

4 enjeux identifiés



* cf. mission menée par Katalyse pour le compte d'AKTO et de la branche EPI en 2023