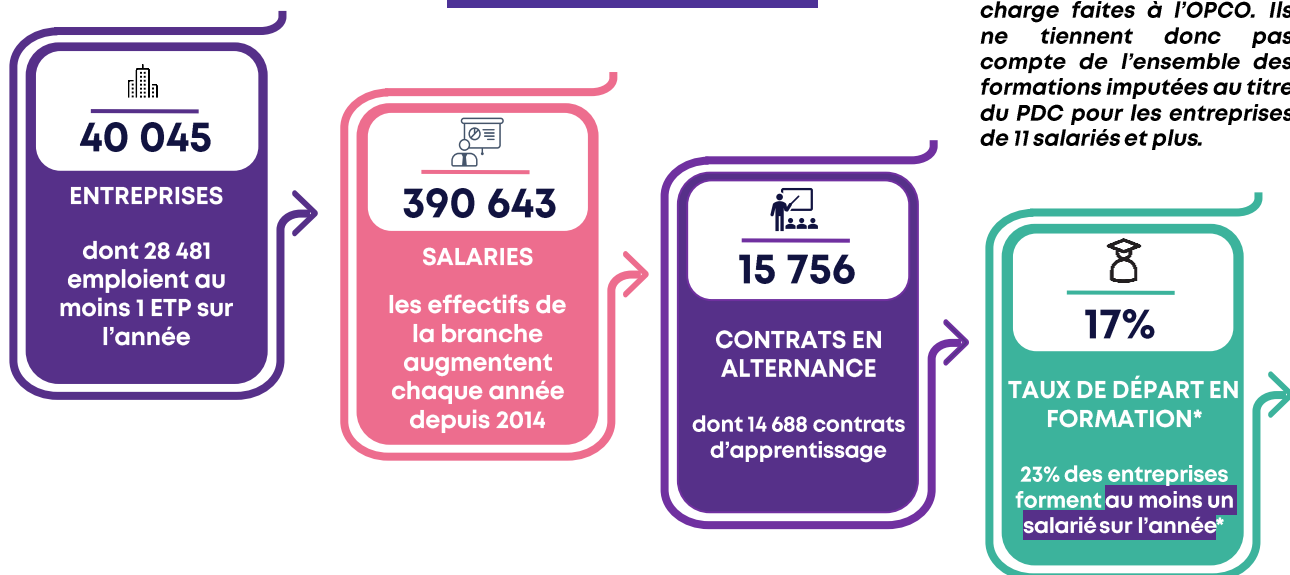


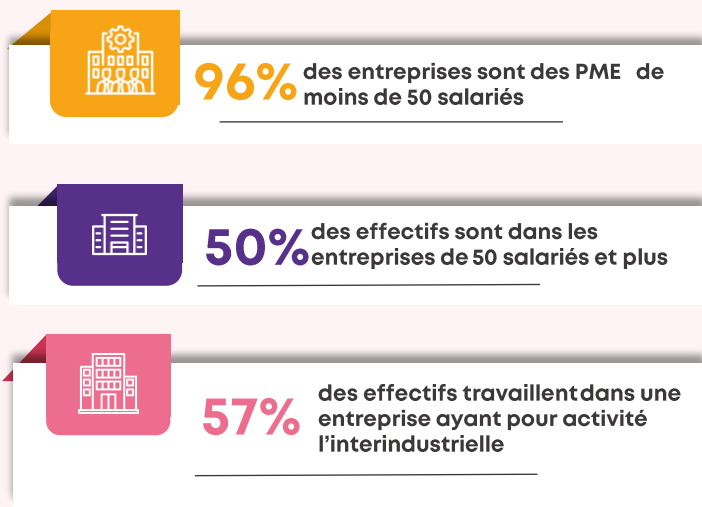


Branche des commerces de gros

Les chiffres clés

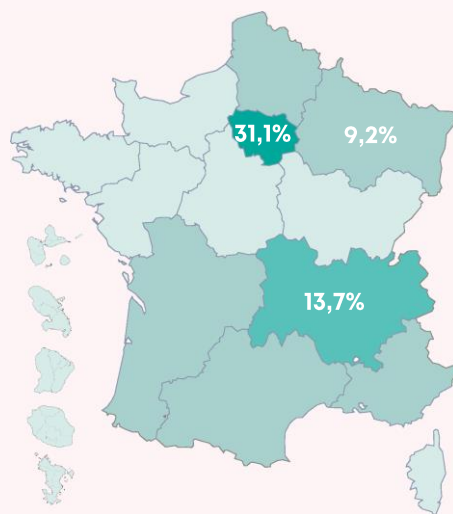


Données économiques et sociales



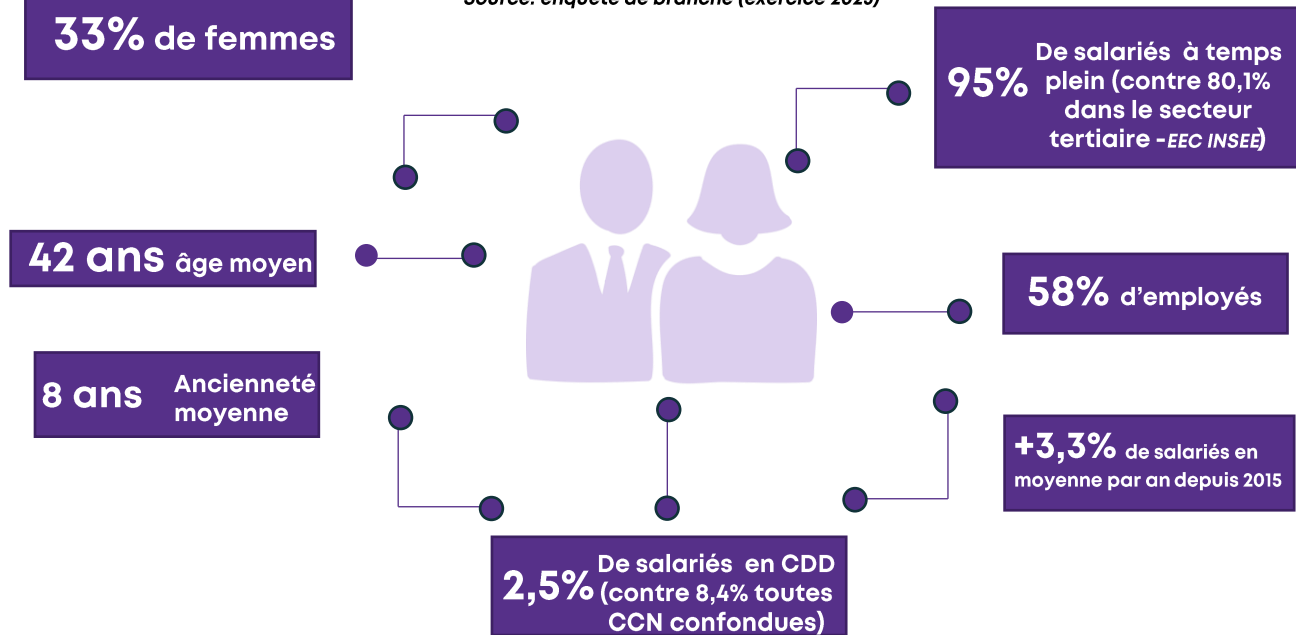
Répartition géographique des entreprises

Source : France compétences, retraitement AKTO



Profil des salariés de la branche

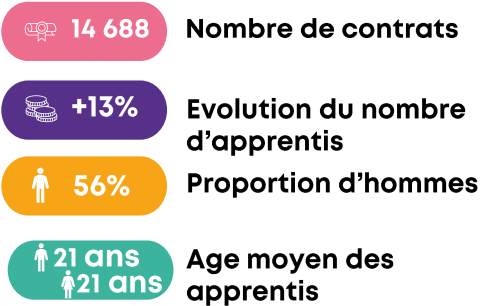
Source: enquête de branche (exercice 2023)



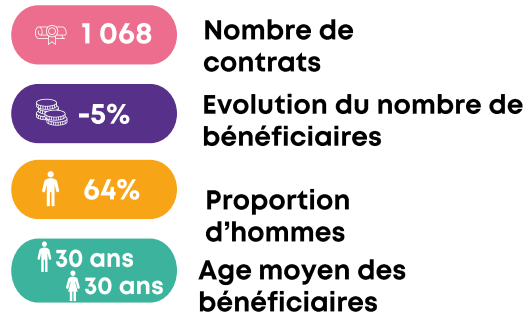
Données Alternance

Source: Base formation Akto, Formations débutées en 2023
Extraction juin 2024

Contrats d'apprentissage



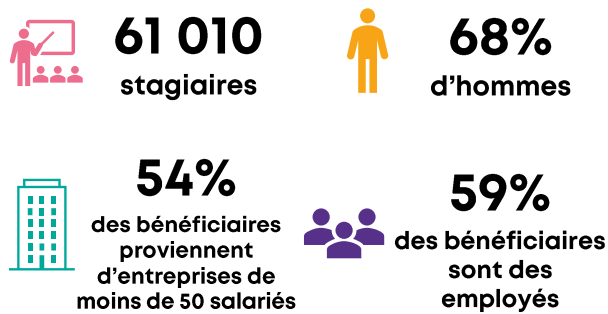
Contrats de professionnalisation



Données Formation des salariés

Source: Base formation Akto, Formations débutées en 2023
Extraction juin 2024

Plan de développement des compétences



Actions collectives

