



Branche de la Restauration collective

IDCC 1266

LES ETABLISSEMENTS DE LA BRANCHE



1 020 entreprises (SIREN)

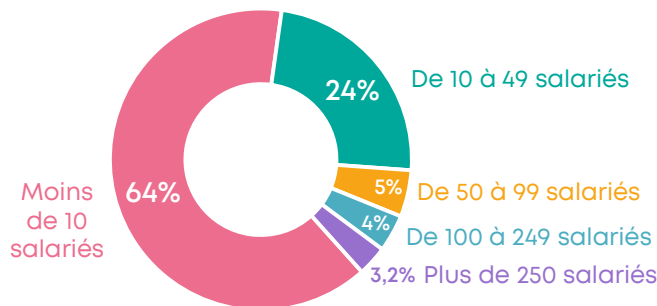
9 810 établissements (SIRET)

DARES, au 31/12/2021



64% des entreprises de la branche ont **moins de 10 salariés**, mais elles n'emploient que 2,3% des salariés de la branche (82% travaillent dans une entreprise de plus de 250 salariés)

Répartition des entreprises de la branche selon la taille (%)



Source : DARES, Fiches statistiques de convention collective

LES SALAIRES DE LA BRANCHE



92 400

salariés en France
au 31/12/2021, DARES

-4%

de salariés entre
2020 et 2021



53% de
femmes
43,8 ans en
moyenne



47%
d'hommes
43,8 ans en
moyenne

DARES, 2021



87%

des salariés sont en **CDI**
10% en **CDD** (3% autres)

76%

des salariés sont à **temps
complet**

DARES, 2021



Huit salariés sur dix (82%)
travaillent dans une
entreprise de **plus de 250
salariés**

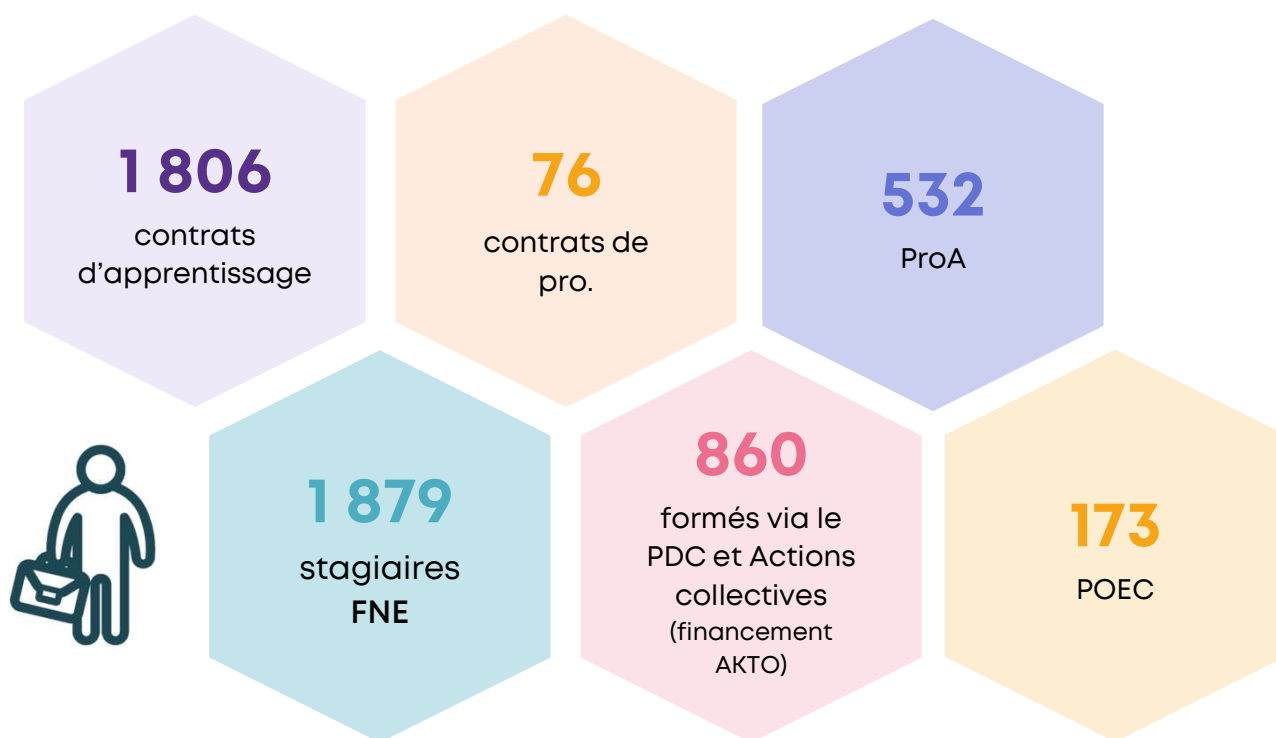
**Selon la nomenclature PCS (professions et
catégories socioprofessionnelles) :**

31% des salariés de la branche sont aides de cuisine,
employés polyvalents de la restauration
20% sont cuisiniers, commis de cuisine
19% dans le service

INSEE, DSN, redressement Kyu Lab, DARES 2021

LA FORMATION DANS LA BRANCHE EN 2022

Plus de 5 300 bénéficiaires de la formation en 2022 (via un financement AKTO)



Source: données AKTO
Export juin 2023, par année de début de formation
Branche RC (IDCC 1266)

Focus apprentissage : les principales certifications utilisées dans la branche en 2022

1. CAP Cuisine (23%)
2. CAP Production et service en restaurations (rapide, collective, cafétérias) (6%)
3. Bac pro Cuisine (5%)
4. CAP Pâtissier (4%)
5. BTS Management en hôtellerie-restauration (3%)

Répartition des certifications préparées en apprentissage par niveau (en %)

