



FICHES MÉTIERS

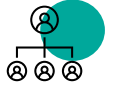
Chef/fe d'équipe – technicien/ne de gestion ou d'administration

ACTIVITÉS DU DÉCHET

Filière Etudes/développement
+ Administration/gestion



Famille métier Fonction support
ou transverse



Métier stable



Édition
2023

OBSERVATOIRE
AKTO





Informations générales

Finalité du métier :

Le/la chef/fe d'équipe – technicien/ne de gestion ou d'administration assure des fonctions polyvalentes d'assistance technique et logistique.

Il/elle réalise et coordonne des actes administratifs dans le respect des techniques, des règles et des procédures.

Il/elle contrôle, gère et valide les opérations de gestion administrative.

Principales activités

- Analyse et traitement de données dans le respect des modes opératoires, procédures et réglementations
- Réalisation d'études, de rapports, de synthèses en vue de prise de décisions argumentées
- Communication et représentation de l'entreprise auprès des parties prenantes
- Supervision, coordination et animation de l'équipe



Branche :
Activités du déchet



Famille professionnelle :
Fonction support ou transverse



Autres appellations :
• Agent/e de maîtrise de gestion ou d'administration
• Chef/fe d'équipe



Typologie de métier :
Métier stable



Correspondance ROME :
M1602

Compétences

Analyser et vérifier la cohérence de différents types de données

(Rome : Collecter et analyser des informations)

- Vérifier la cohérence et la conformité des données saisies dans un outil de gestion
- Réaliser une analyse de données quantitatives et qualitatives
- Rédiger différents types de documents (rapports d'activité, comptes-rendus...)
- Analyser et réaliser des études (de coûts, statistiques, d'élaboration de budget...) en vue de prise de décisions argumentées
- Garantir la pertinence des données et de la gestion administrative sur son périmètre

Animer une équipe

(Rome : Animer, coordonner une équipe)

- Planifier et adapter l'activité de l'équipe, assigner les tâches
- Superviser et coordonner les activités de son équipe
- Transmettre ses besoins en ressources humaines et matérielles à son supérieur hiérarchique
- Animer le briefing ou le débriefing des équipes
- Transmettre et faire respecter les règles et les procédures

Gérer l'interface avec les interlocuteurs internes et externes

(Rome : Communiquer à l'oral en milieu professionnel)

- Communiquer avec des interlocuteurs en établissant une relation de confiance et en véhiculant une image positive de l'entreprise
- Apporter des réponses aux sollicitations d'organismes extérieurs

Assurer la responsabilité sur son activité et remonter les informations nécessaires auprès de sa hiérarchie

(Rome : Piloter une démarche qualité, un processus d'amélioration continue)

- Prendre les décisions nécessaires au bon déroulement de l'activité de son service, en conformité avec la réglementation
- Rendre compte de l'activité de son service
- Suivre et analyser des indicateurs d'activité
- Mettre en place une démarche d'amélioration continue

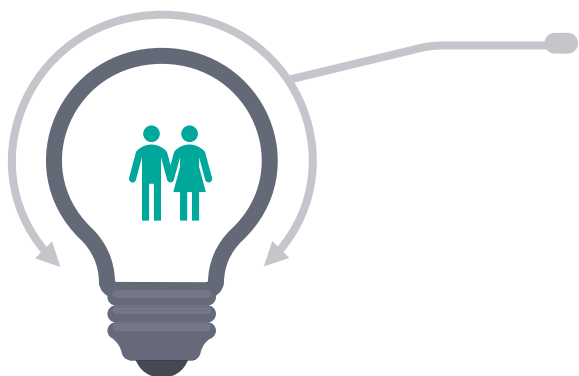
Conditions d'exercice du métier

- Déplacements occasionnels
- Port d'EPI conformes fournis lors des déplacements dans les espaces où cela est nécessaire.
- Travail sur écran

Voies d'accès au métier

- DUT – Gestion des entreprises et des administrations (GEA), option Gestion des ressources humaines (GRH)
- Licence Professionnelle - Management et gestion des organisations
- Licence - Diplôme de comptabilité et de gestion
- Licence - Gestion

Evolutions professionnelles



Responsable de service / de centre de tri / d'UVE



Métier stable : La demande de personnel reste pérenne de par le besoin de chef-technicien de gestion ou d'administration pour effectuer un large éventail de tâches administratif dans des environnements nécessitant une adaptabilité.

Grands enjeux majeurs



Impact fort



Impact moyen



Impact faible



TECHNOLOGIQUES

L'automatisation, la numérisation et l'IA peuvent conduire à une optimisation des processus. La gestion de données avec une interface digitale augmente la quantité de données collectée et ce, plus rapidement, générant des besoins en compétences accrues en compétences digitales et peu amener à une baisse des effectifs.