



FICHES MÉTIERS

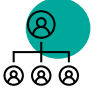
ACTIVITÉS DU DÉCHET

Attaché/e d'exploitation

Filière Etudes/développement
+ Administration/gestion



Famille métier Fonction
support ou transverse



Métier stable



Édition
2023

OBSERVATOIRE
AKTO



Informations générales

Finalité du métier :

L'attaché/e d'exploitation organise et manage au quotidien une équipe ou des chefs d'équipe dans un objectif d'optimisation des coûts, de respect des délais, de qualité de service et de sécurité.

L'attaché/e d'exploitation peut exercer dans le domaine de la propreté urbaine, de collecte ou de tri.

Principales activités

- Supervision du bon déroulement de l'activité dans un souci d'anticipation et d'optimisation des coûts et de la satisfaction client
- Proposition et/ou déclenchement d'actions correctives ou préventives
- Encadrement d'une équipe
- Gestion de la relation clients/usagers
- Communication des résultats obtenus de son activité
- Alerte de tout incident, accident ou anomalie à sa hiérarchie selon les procédures en vigueur



Branche :
Activités du déchet



Famille professionnelle :
Fonction support ou transverse



Autres appellations :

- Sur les activités de propreté urbaine et collecte :
superviseur/euse de secteur/de contrat/de contrat de service
- Sur les activités de tri : chef/fe de production, chef/fe de chantier, contremaître d'exploitation



Typologie de métier :
Métier stable



Correspondance ROME :
K2302

Compétences

Piloter les ressources humaines et matérielles pour assurer le bon déroulement des activités

(Rome : Organiser le travail d'une équipe)

- Planifier l'activité de son équipe en fonction des objectifs fixés
- Définir et hiérarchiser les priorités
- Contrôler la bonne qualité des prestations
- Assurer l'interface entre l'exploitation et les autres services (commercial, maintenance...)
- Gérer les moyens matériels journaliers nécessaires
- Gérer les carences et les incidents techniques
- Faire remonter les besoins en type et en nombre de matériel nécessaire

Gérer et animer une équipe

(Rome : Animer, coordonner une équipe)

- Mobiliser son équipe autour des objectifs fixés
- Accueillir et intégrer son/sa collaborateur (trice) lors de la prise de poste
- Prévenir et participer à la résolution de conflits dans son équipe
- Contrôler l'activité du personnel et prendre les mesures nécessaires le cas échéant
- Respecter les règles en termes d'image de l'entreprise
- Faire respecter les règles d'hygiène, de sécurité et d'environnement (HSE) pour soi, celle de son équipe et les tiers
- Définir les champs d'application et les modalités de mise en œuvre des règles, procédures et consignes pour soi, celle de son équipe et des tiers

Détecter les risques et alerter en cas d'incident, d'accident et d'anomalie

(Rome : Anticiper des dangers, problèmes ou besoins matériels et techniques)

- Identifier les principaux risques liés à l'activité
- Assurer la remontée d'information nécessaire dans le cadre de son périmètre d'intervention

Maintenir une relation de qualité avec les clients

(Rome : Développer et fidéliser la relation client)

- S'assurer de la satisfaction des clients
- Gérer les insatisfactions des clients
- Identifier et transmettre au service commercial des pistes d'évolution des prestations
- Remonter les besoins nouveaux identifiés, innovations chez des clients qui pourraient ouvrir sur de nouveaux types de prestations
- Participer à l'optimisation des prestations en fonction de l'évolution des besoins

Exploiter des documents de suivi d'activité

(Rome : Rendre compte de son activité)

- Rendre compte de l'activité de son service dans un outil numérique pour alimenter des analyses et prises de décision (indicateurs de performance...)
- Suivre et analyser des indicateurs de performance
- Participer au processus d'amélioration continue

Conditions d'exercice du métier

- Possibilité d'horaires de travail décalés - Potentielles missions les week-end et jours fériés
- Astreinte potentielle
- Déplacements

Voies d'accès au métier

- DEUST - environnement et déchets
- Licence Professionnelle - Métiers de la protection et de la gestion de l'environnement
- Licence Professionnelle - Qualité, hygiène, sécurité, santé, environnement

Evolutions professionnelles



Responsable qualité, hygiène, sécurité et environnement (QHSE)

Chef/fe d'exploitation d'usine d'incinération

Responsable de service/de centre de tri/d'UVE



Métier stable : le métier d'attaché d'exploitation est relativement stable en raison de la demande continue et de l'infrastructure existante. Cependant, des évolutions graduels et des ajustements en réponse aux nouvelles réglementations et aux technologies peuvent tout de même avoir lieu.

Grands enjeux majeurs



Impact fort



Impact moyen



Impact faible



REGLEMENTAIRES

Les lois environnementales (directives européennes, Loi AGEC, TECV...) et de sécurité renforcent les exigences en termes de conformité aux protocoles (ex. : traçabilité des matières recyclés...) et aux réglementations spécifiques (ex. gestion des déchets dangereux...) obligeant les attaché/e d'exploitation à se conformer à des normes plus élevées.



TECHNOLOGIQUES

Les nouvelles technologies permettent l'automatisation de certains process générant des évolutions dans la gestion des déchets.



DONNEURS D'ORDRE

Les exigences des donneurs d'ordre peuvent devenir plus importantes pour assurer une gestion des déchets inscrite dans une économie circulaire influençant la mise en œuvre des stratégies de gestion des déchets des entreprises.