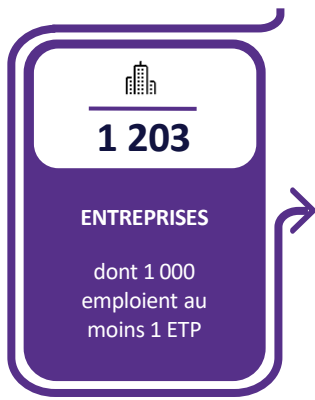




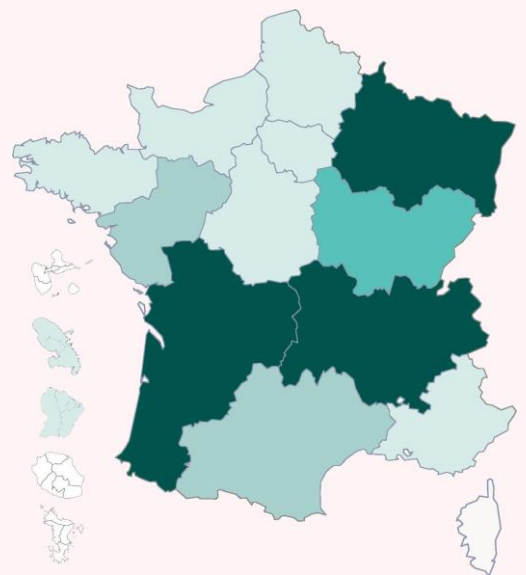
Conventions collectives des Exploitations forestières et scieries agricoles



Données économiques et sociales

Répartition géographique des entreprises

Source : France Compétences 2022 (en % selon la région de l'entreprise)



97% des entreprises sont des PME de moins de 50 salariés



30% des effectifs sont dans les entreprises de 50 salariés et +

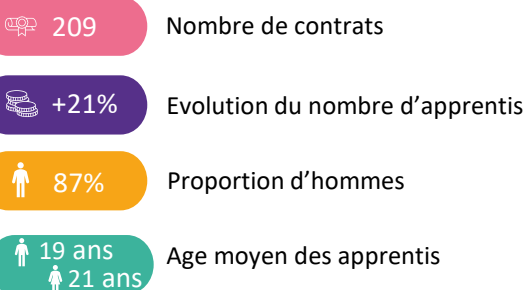


76% des effectifs dans 4 régions (Nouvelle-Aquitaine, Grand Est, Auvergne-Rhône-Alpes, BFC)

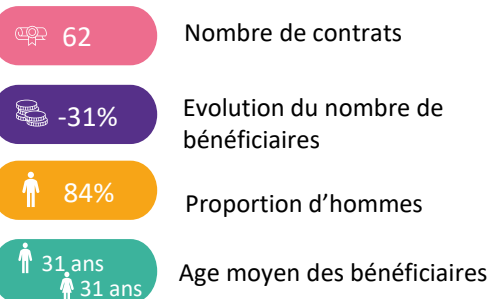
Données Alternance

Source: Base formation Akto, Formations débutées en 2022, extraction juillet 2023

Contrats d'apprentissage



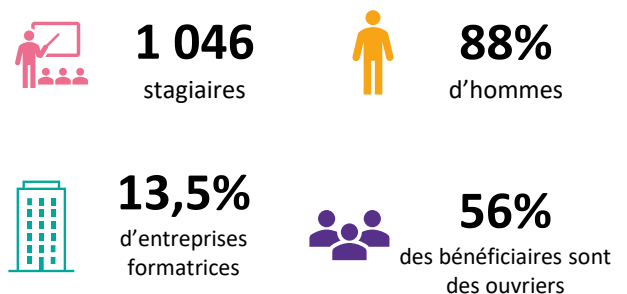
Contrats de professionnalisation



Données Formation des salariés

Source: Base formation Akto, Formations débutées en 2022, extraction juillet 2023

Plan de développement des compétences



Fonds national de l'Emploi (FNE)

